

Kunde _____ Menge _____
 Projekt _____ Lage _____

FUN 600

Modell: F60/60FTG/SLR/T

Cod: MP01372111013



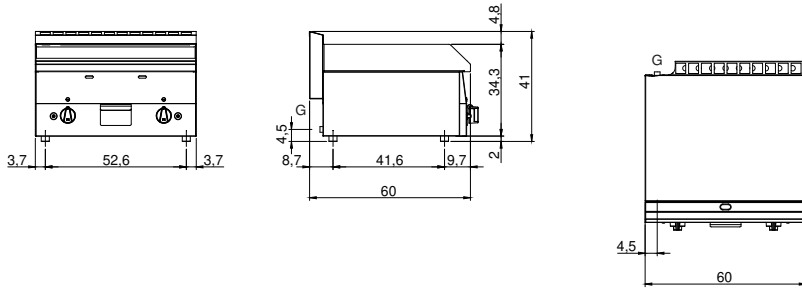
Technische Daten

| | |
|---|-------------|
| Modularer Aufbau: | Top |
| Abmessungen (mm): | 600x600x300 |
| Gesamtleistung mit Gasbetrieb (Kcal/h): | 8943 |
| Gesamtleistung mit Gasbetrieb (kW): | 10,4 |
| Garbereich Abmessungen 1 (LxP mm): | 596x470 |
| Gasanschluss: | 1/2" |
| Nettovolumen (m3): | 0,108 |
| Verpackungsabmessungen (mm): | 676x695x630 |
| Bruttogewicht (kg): | 50 |
| Bruttovolumen (m3): | 0,296 |

Eigenschaften

| | |
|--------------------------------|---|
| Platte: | Realizzato in acciaio inox AISI 304 con spessore 8/10 mm |
| Oberplattmaterial: | Satiniert verchromt |
| Drehknöpfe: | Drehknöpfe aus fester, hitzebeständiger Polymermischung |
| Dunstabzüge: | Aus einem Stück, was die Ausrichtung der Module vereinfacht |
| Auffanglade für Flüssigkeiten: | Estraibile e lavabile in lavastoviglie |
| Oberplatte: | Satinierte verchromte Platte |
| Spritzschutzelemente: | An zwei Seiten |
| Kit Gas: | Umwandlung zu Erdgas 30/50m/bar (mit Erdgas g20 getestet) |

Technische Zeichnung



G: Conexión de gas de 1/2 "