

Client _____ Quantity _____
 Project _____ Position _____

FUN 600

Model: F60/60FTG/SLR/T

Cod: MP01372111013



Technical data

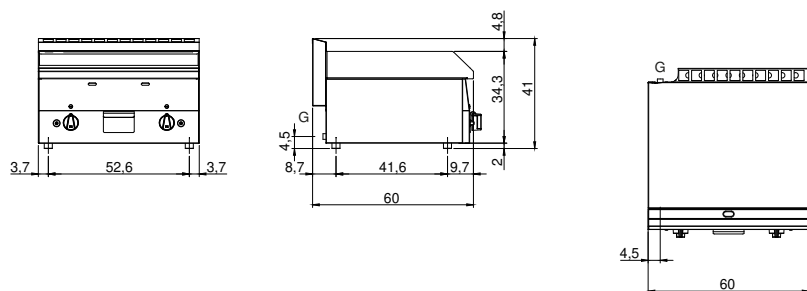
| | |
|-------------------------------------|-------------|
| Modularity: | Top |
| Dimension (mm): | 600x600x300 |
| Total gas power (Kcal/h): | 8943 |
| Total gas power (kW): | 10,4 |
| Cooking zone dimensions 1 (LxD mm): | 596x470 |
| Gas connection: | 1/2" |
| Net volume (m3): | 0,108 |
| Packing dimensions (mm): | 676x695x630 |
| Gross weight (kg): | 50 |
| Gross volume (m3): | 0,296 |

Features

| | |
|------------------------------|--|
| Working top: | Realizzato in acciaio inox AISI 304 con spessore 8/10 mm |
| Material of plate: | Satin chrome |
| Knobs: | Knobs are made from a sturdy heat-resistant polymer blend |
| Flue: | Made in a single piece, which facilitates the alignment of the modules |
| Liquid collection container: | Estraibile e lavabile in lavastoviglie |
| Plate: | Satin chrome plate |
| Upright Splash guard: | On two sides |
| Kit Gas: | Natural gas conversion kit 30/50 m/bar (tested with natural gas G20) |

Fry-top a gas con piastra cromata satinata ½ liscia e ½ rigata. Piano con profonda imbutitura in acciaio inox AISI 304; involucro in acciaio inox AISI 430 spessore 8/10; fondi e parti interne in materiale anticorrosione (lamiera alluminata). Piastra di cottura in acciaio cromato ad elevata conducibilità termica per una distribuzione uniforme della temperatura. Dotato di due zone di cottura indipendenti. Provvisto di canaletta anteriore, cassetto estraibile per la raccolta dei grassi residui e di paraspruzzi su tre lati. Bruciatori in acciaio con bruciatori pilota ad accensione piezoelettrica. Erogazione del gas mediante valvola termostatica in sicurezza con termocoppia. Nr. 2 bruciatori x 5,2 kW/cad. - Potenza totale 10,4 kW - Dimensioni della piastra mm. 595x470.

Technical draw



G: Gas connection 1/2"