

Cliente \_\_\_\_\_ Cantidad \_\_\_\_\_

Proyecto \_\_\_\_\_ Posición \_\_\_\_\_

**FUN 650****Modelo:** F65/40FTG/SR/T**Cód.:** MP01372112013**Datos técnicos**

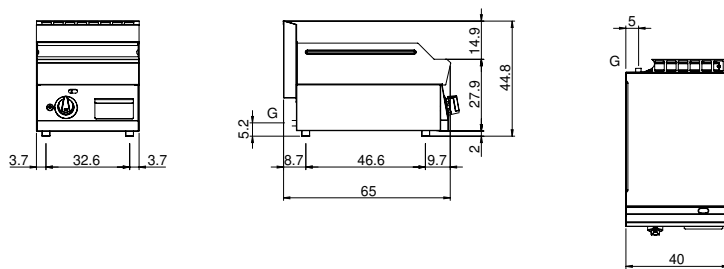
<b>Modularidad:</b>	Top
<b>Dimensiones (mm):</b>	400x650x300
<b>Potencia de gas total (Kcal/h):</b>	4902
<b>Potencia de gas total (kW):</b>	5,7
<b>Dimensiones zona de cocción 1 (LxP mm):</b>	396x520
<b>Conexión de gas:</b>	1/2"
<b>Volumen neto (m3):</b>	0,078
<b>Dimensiones embalaje (mm):</b>	477x776x612
<b>Peso Bruto (kg):</b>	41
<b>Volume brut (m3):</b>	0,227

**Características**

<b>Top:</b>	Fabricado en acero inoxidable AISI 304 10/10 mm de espesor
<b>Material placa:</b>	Cromada cepillada
<b>Acabados:</b>	Ranurada
<b>Pomos:</b>	Perillas hechas de una mezcla de polímero resistente al calor equipada con laberinto de líquido antifugas
<b>Cajón recoge líquidos:</b>	Desmontable y apto para lavavajillas
<b>Placa:</b>	Placa cromada cepillada
<b>Soporte de protección contra salpicaduras:</b>	Colocado en dos lados
<b>Kit Gas:</b>	Equipo de conversión de gas natural 30/50 m/bar (ensayo con gas natural g20)

Fry-top a gas con piastra cromata satinata rigata. Piano in acciaio inox AISI 304 spessore 8/10; involucro in acciaio inox AISI 430 spessore 8/10; fondi e parti interne in acciaio AISI 430; rinforzi interni eseguiti in materiale anticorrosione (lamiera alluminata). Piastra di cottura in acciaio cromato ad elevata conducibilità termica per una distribuzione uniforme della temperatura. Provvisto di canaletta anteriore, cassetto estraibile per la raccolta dei grassi residui e di paraspruzzi sui 3 lati. Dotato di bruciatore in acciaio con bruciatore pilota ad accensione piezoelettrica. Erogazione gas mediante valvola termostatica in sicurezza con termocoppia e bruciatore pilota per l'accensione automatica dei bruciatori. Nr. 1 bruciatore x 5,7 kW. Dimensioni piastra 395x520 mm.

## Diseño técnico



**G:** Conexión de gas de 1/2 "