

Kunde _____ Menge _____
 Projekt _____ Lage _____

FUN 650

Modell: F65/100FTG/SL/T

Cod: MP01372112016



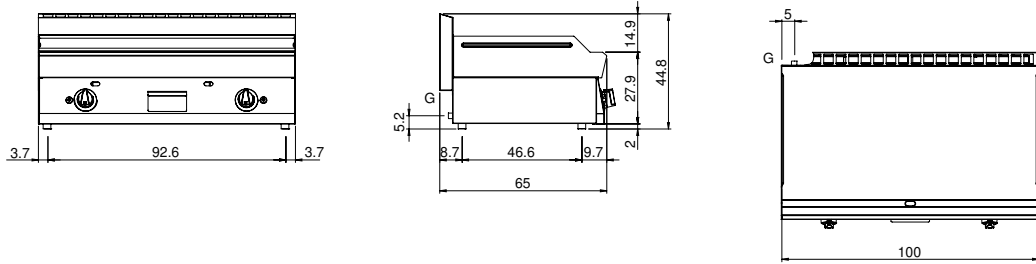
Technische Daten

| | |
|---|--------------|
| Modularer Aufbau: | Top |
| Abmessungen (mm): | 1000x650x300 |
| Gesamtleistung mit Gasbetrieb (Kcal/h): | 9803 |
| Gesamtleistung mit Gasbetrieb (kW): | 11,4 |
| Garbereich Abmessungen 1 (LxP mm): | 996x520 |
| Gasanschluss: | 1/2" |
| Nettovolumen (m3): | 0,195 |
| Verpackungsabmessungen (mm): | 1076x763x636 |
| Bruttogewicht (kg): | 103 |
| Bruttovolumen (m3): | 0,522 |

Eigenschaften

| | |
|--------------------------------|--|
| Platte: | Aus Edelstahl AISI 304 mit Dicke 10/10 mm |
| Oberplattmaterial: | Satiniert verchromt |
| Platte: | Glatt |
| Drehknöpfe: | Drehknöpfe aus fester, hitzebeständiger Polymermischung mit Flüssigkeitsbarriere |
| Auffanglade für Flüssigkeiten: | Abnehmbar, spulmaschinenfest |
| Oberplatte: | Satinierte verchromte Platte |
| Spritzschutzelemente: | An zwei Seiten |
| Kit Gas: | Umwandlung zu Erdgas 30/50m/bar (mit Erdgas g20 getestet) |

Technische Zeichnung



G: Conexión de gas de 1/2 "