

Client \_\_\_\_\_ Quantity \_\_\_\_\_  
 Project \_\_\_\_\_ Position \_\_\_\_\_

## FUN 650

**Model:** F65/100FTG/SL/T

**Cod:** MP01372112016



### Technical data

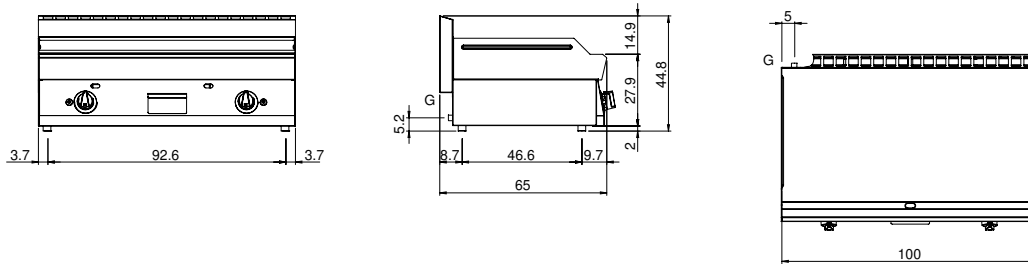
<b>Modularity:</b>	Top
<b>Dimension (mm):</b>	1000x650x300
<b>Total gas power (Kcal/h):</b>	9803
<b>Total gas power (kW):</b>	11,4
<b>Cooking zone dimensions 1 (LxD mm):</b>	996x520
<b>Gas connection:</b>	1/2"
<b>Net volume (m3):</b>	0,195
<b>Packing dimensions (mm):</b>	1076x763x636
<b>Gross weight (kg):</b>	103
<b>Gross volume (m3):</b>	0,522

### Features

<b>Working top:</b>	Made of AISI 304 stainless steel with a thickness of 10/10 mm
<b>Material of plate:</b>	Satin chrome
<b>Plate finish:</b>	Smooth
<b>Knobs:</b>	Knobs are made from a sturdy heat-resistant polymer blend and are equipped with liquid anti-leakage washer
<b>Liquid collection container:</b>	Removable and dishwasher safe
<b>Plate:</b>	Satin chrome plate
<b>Upright Splash guard:</b>	On two sides
<b>Kit Gas:</b>	Natural gas conversion kit 30/50 m/bar (tested with natural gas G20)

Fry-top a gas con piastra liscia cromata satinata. Piano in acciaio inox AISI 304 spessore 8/10; involucro in acciaio inox AISI 430 spessore 8/10; fondi e parti interne in acciaio AISI 430; rinforzi interni eseguiti in materiale anticorrosione (lamiera alluminata). Piastra di cottura in acciaio cromato ad elevata conducibilità termica per una distribuzione uniforme della temperatura. Dotato di 2 zone di cottura indipendenti. Provvisto di canaletta anteriore, cassetto estraibile per la raccolta dei grassi residui e di paraspruzzi sui 3 lati. Dotato di bruciatore in acciaio con bruciatore pilota ad accensione piezoelettrica - Erogazione gas mediante valvola termostatica in sicurezza con termocoppia e bruciatori pilota per l'accensione automatica dei bruciatori. Bruciatori 2x 5,7 kW. Potenza totale 11,4 kW. Dimensioni piastra 695x520 mm.

**Technical draw**



**G:** Gas connection 1/2"