



Client _____ Quantity _____

Project _____ Position _____

FUN 700

Model: F70/70FTG/SLR/T

Cod: MP01372113036

Technical data

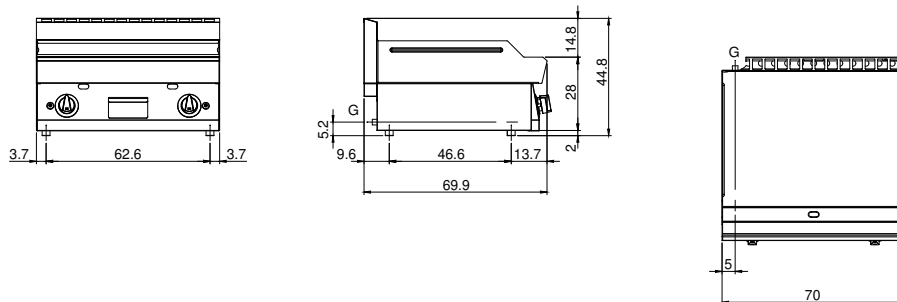
| | |
|-------------------------------------|-------------|
| Modularity: | Top |
| Dimension (mm): | 700x700x300 |
| Total gas power (Kcal/h): | 9803 |
| Total gas power (kW): | 11,4 |
| Cooking zone dimensions 1 (LxD mm): | 696x520 |
| Gas connection: | 1/2" |
| Net volume (m3): | 0,147 |
| Packing dimensions (mm): | 776x776x636 |
| Gross weight (kg): | 81 |
| Gross volume (m3): | 0,383 |

Features

| | |
|--------------------|--|
| Working top: | Made of AISI 304 stainless steel with a thickness of 10/10 mm |
| Material of plate: | Satin chrome |
| Knobs: | Knobs are made from a sturdy heat-resistant polymer blend and are equipped with liquid anti-leakage washer |
| Plate: | Satin chrome plate |
| Kit Gas: | Natural gas conversion kit 30/50 m/bar (tested with natural gas G20) |

Fry-top a gas con piastra cromata satinata 2/3 liscia 1/3 rigata versione top. Piano costruito in acciaio inox AISI 304 di spessore 8/10; involucro in acciaio inox AISI 304 di spessore 8/10; rinforzi esterni eseguiti in materiale anticorrosione (lamiera alluminata); fondi e parti interne in acciaio; copertura camino in acciaio smaltato. Piastra in acciaio cromato ad alta conducibilità termica per una distribuzione uniforme della temperatura. Dotato di 2 zone di cottura indipendenti. Provvisto di canaletta anteriore, cassetto estraibile per la raccolta dei grassi residui e di paraspruzzi sui 3 lati. Dotato di bruciatori in acciaio con bruciatori pilota ad accensione piezoelettrica. Erogazione gas mediante valvola termostatica in sicurezza con termocoppia. Nr. 2 bruciatori x 5,7 kW. Potenza totale 11,4 kW. Dimensioni piastra mm. 695x550. Possibilità di montaggio su struttura a ponte e di allestimento su armadio aperto o con portine.

Technical draw



G: Gas connection 1/2"