

Cliente _____ Cantidad _____
 Proyecto _____ Posición _____

FUN 600

Modelo: F60/30FTE/SL/T

Cód.: MP01372121017



Datos técnicos

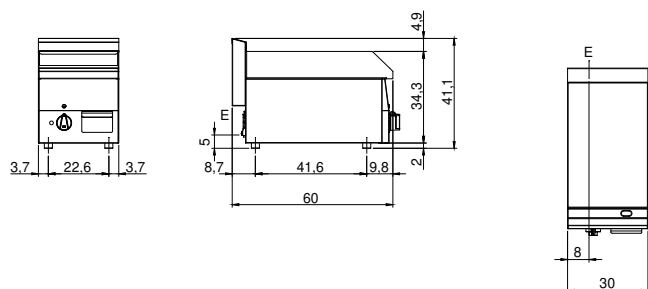
| | |
|---|-------------|
| Modularidad: | Top |
| Dimensiones (mm): | 300x600x300 |
| Potencia eléctrica total (kW): | 3 |
| Dimensiones zona de cocción 1 (LxP mm): | 296x470 |
| Carga (V): | 380-415 |
| Amperio (A): | 5 |
| Fases: | 3N |
| Sección del cable (mmq): | 5G1,5 |
| Frecuencia (Hz): | 50-60 |
| Volumen neto (m3): | 0,054 |
| Dimensiones embalaje (mm): | 376x695x596 |
| Peso Bruto (kg): | 26 |
| Volumen bruto (m3): | 0,156 |

Características

| | |
|--|--|
| Top: | Realizzato in acciaio inox AISI 304 con spessore 8/10 mm |
| Material placa: | Cromada cepillada |
| Acabados: | Lisa |
| Pomos: | Perillas hechas de una mezcla de polímero resistente al calor |
| Chimenea: | Fabricada en una sola pieza, facilita la alineación de los módulos |
| Cajón recoge líquidos: | Estraibile e lavabile in lavastoviglie |
| Placa: | Placa cromada cepillada |
| Soporte de protección contra salpicaduras: | Colocado en dos lados |

Fry-top elettrico con piastra liscia cromata satinata. Piano con profonda imbutitura in acciaio inox AISI 304; involucro in acciaio inox AISI 430 spessore 8/10; fondi e parti interne in materiale anticorrosione (lamiera alluminata). Piastra di cottura in acciaio cromato ad elevata conducibilità termica per una distribuzione uniforme della temperatura. Provvisto di canaletta anteriore, cassetto estraibile per la raccolta dei grassi residui e di paraspruzzi su tre lati. La zona di cottura è dotata di 3 resistenze (1 kW/cad.) corazzate regolate da termostato con campo di utilizzo da 50° a 300° C - Provvisto di termostato di sicurezza e lampade spia di segnalazione del corretto funzionamento - Dimensioni della piastra mm. 295x470 - Potenza totale 3 kW. Tensione di alimentazione V AC 400+3N 50÷60 Hz.

Diseño técnico



E: Alimentación eléctrica