

Client _____ Quantité _____
 Projet _____ Position _____

FUN 600

Modèle: F60/30FTE/SR/T

Cod: MP01372121018



Données techniques

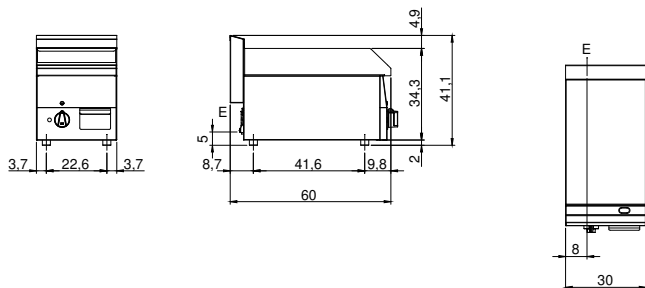
| | |
|---|-------------|
| Modularité: | Top |
| Dimension (mm): | 300x600x300 |
| Total puissance électrique (kW): | 3 |
| Dimensions de zone de cuisson 1 (LxP mm): | 296x470 |
| Alimentation électrique (V): | 380-415 |
| Ampère (A): | 5 |
| Phases: | 3N |
| Section du câble (mmq): | 5G1,5 |
| Fréquence (Hz): | 50-60 |
| Volume net (m3): | 0,054 |
| Dimensions emballage (mm): | 376x695x596 |
| Poids brut (kg): | 26 |
| Volumen bruto (m3): | 0,156 |

Caractéristiques

| | |
|--------------------------------------|---|
| Plan de travail: | Réalisés en acier inoxydable AISI 304 d'une épaisseur de 8/10 mm |
| Matériau de la plaque: | Chromée satinée |
| Finition plaque: | Nervurée |
| Boutons de commande: | Les boutons sont constitués d'un composé polymère robuste et résistant à la chaleur |
| Grille d'évacuation: | Fabriquée en une seule pièce, elle facilite l'alignement des modules |
| Tiroir de collecte des liquides: | Extractibles et lavables en lave-vaisselle |
| Plaque: | Plaque chromée satinée |
| Protection contre les éclaboussures: | Placées sur deux côtés |

Fry-top elettrico con piastra rigata cromata satinata. Piano con profonda imbutitura in acciaio inox AISI 304; involucro in acciaio inox AISI 430 spessore 8/10; fondi e parti interne in materiale anticorrosione (lamiera alluminata). Piastra di cottura in acciaio cromato ad elevata conducibilità termica per una distribuzione uniforme della temperatura. Provvisto di canaletta anteriore, cassetto estraibile per la raccolta dei grassi residui e di paraspruzzi su tre lati. La zona di cottura è dotata di 3 resistenze (1 kW/cad.) corazzate regolate da termostato con campo di utilizzo da 50° a 300° C - Provvisto di termostato di sicurezza e lampade spia di segnalazione del corretto funzionamento - Dimensioni della piastra mm. 295x470 - Potenza totale 3 kW. Tensione di alimentazione V AC 400+3N 50÷60 Hz.

Déssin technique



E: Alimentation électrique