

Kunde _____ Menge _____
 Projekt _____ Lage _____

FUN 600

Modell: F60/60FTE/SL/T

Cod: MP01372121019



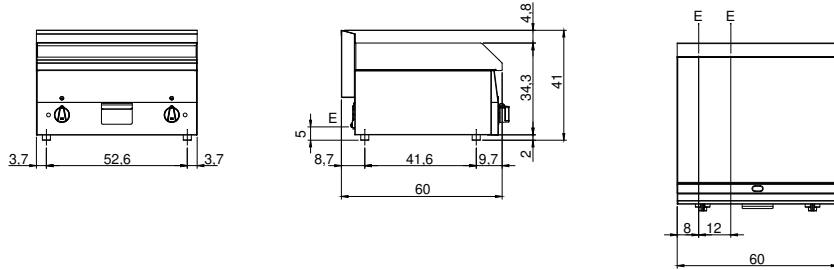
Technische Daten

Modularer Aufbau:	Top
Abmessungen (mm):	600x600x300
Gesamtleistung mit Elektrobetrieb (kW):	6
Garbereich Abmessungen 1 (LxP mm):	596x470
Versorgung (V):	380-415
Ampere (A):	9,5
Phasen:	3N
Kabelquerschnitt (mmq):	5G1,5
Frequenz (Hz):	50-60
Nettovolumen (m3):	0,108
Verpackungsabmessungen (mm):	676x695x630
Bruttogewicht (kg):	47
Bruttovolumen (m3):	0,296

Eigenschaften

Platte:	Aus Edelstahl AISI 304 mit Dicke 8/10 mm
Oberplattmaterial:	Satiniert verchromt
Platte:	Glatt
Drehknöpfe:	Drehknöpfe aus fester, hitzebeständiger Polymermischung
Dunstabzüge:	Aus einem Stück, was die Ausrichtung der Module vereinfacht
Auffanglade für Flüssigkeiten:	Abnehmbar, spulmaschinenfest
Oberplatte:	Satinierte verchromte Platte
Spritzschutzelemente:	An zwei Seiten

Technische Zeichnung



E: Elektrobetrieb