

Cliente \_\_\_\_\_ Cantidad \_\_\_\_\_  
 Proyecto \_\_\_\_\_ Posición \_\_\_\_\_

## FUN 600

Modelo: F60/60FTE/SLR/T

Cód.: MP01372121020



### Datos técnicos

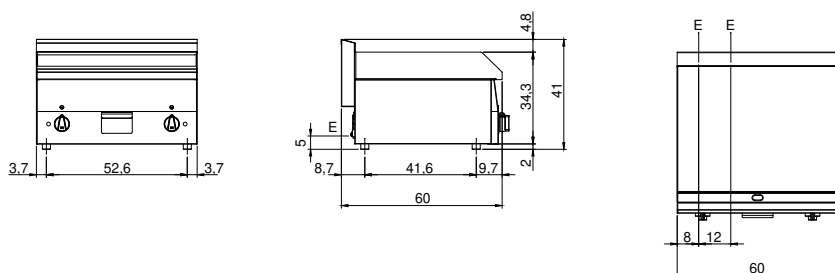
Modularidad:	Top
Dimensiones (mm):	600x600x300
Potencia eléctrica total (kW):	6
Dimensiones zona de cocción 1 (LxP mm):	596x470
Carga (V):	380-415
Amperio (A):	9,5
Fases:	3N
Sección del cable (mmq):	5G1,5
Frecuencia (Hz):	50-60
Volumen neto (m3):	0,108
Dimensiones embalaje (mm):	676x695x630
Peso Bruto (kg):	47
Volumen bruto (m3):	0,296

### Características

Top:	Realizzato in acciaio inox AISI 304 con spessore 8/10 mm
Material placa:	Cromada cepillada
Pomos:	Perillas hechas de una mezcla de polímero resistente al calor
Chimenea:	Fabricada en una sola pieza, facilita la alineación de los módulos
Cajón recoge líquidos:	Estraibile e lavabile in lavastoviglie
Placa:	Placa cromada cepillada
Soporte de protección contra salpicaduras:	Colocado en dos lados

Fry-top elettrico con piastra cromata satinata 2/3 liscia 1/3 rigata. Piano con profonda imbutitura in acciaio inox AISI 304; involucro in acciaio inox AISI 430 spessore 8/10; fondi e parti interne in materiale anticorrosione (lamiera alluminata). Piastra di cottura in acciaio cromato ad elevata conducibilità termica per una distribuzione uniforme della temperatura. Dotato di nr. 2 zone di cottura indipendenti. Provvisto di canaletta anteriore, cassetto estraibile per la raccolta dei grassi residui e di paraspruzzi su tre lati. Ogni zona di cottura è dotata di 3 resistenze (1 kW/cad.) corazzate regolate da termostato con campo di utilizzo da 50° a 300° C - Provvisto di termostato di sicurezza e lampade spia di segnalazione del corretto funzionamento - Dimensioni della piastra mm. 295x470 - Potenza totale 6 kW. Tensione di alimentazione V AC 400+3N 50÷60 Hz.

### Diseño técnico



E: Alimentación eléctrica