

Cliente _____ Quantità _____
 Progetto _____ Posizione _____

FUN 600

Modello: F60/60FTE/SLR/T

Cod: MP01372121020



Dati Tecnici

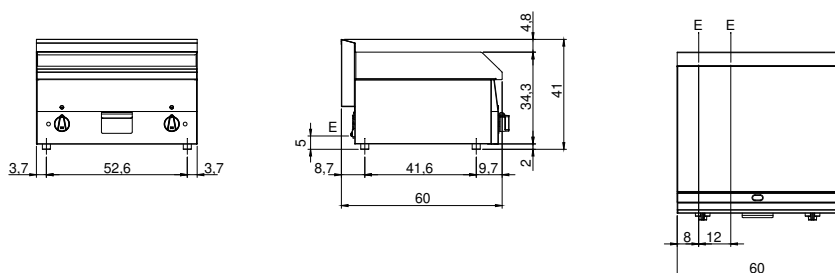
Modularità:	Top
Dimensioni (mm):	600x600x300
Potenza elettrica totale (kW):	6
Dimensione zona di cottura 1 (LxP 596x470 mm):	
Tensione (V):	380-415
Elettricità (A):	9,5
Fasi:	3N
Sezione cavo (mmq):	5G1,5
Frequenza (Hz):	50-60
Volume netto (m3):	0,108
Dimensioni imballo (mm):	676x695x630
Peso lordo (kg):	47
Volume lordo (m3):	0,296

Caratteristiche

Piano:	Realizzato in acciaio inox AISI 304 con spessore 8/10 mm
Materiale piastra :	Cromo satinato
Manopole:	Realizzate in una robusta miscela di polimero termoresistente di colore nero
Camino:	Realizzato in un pezzo unico per maggior stabilità
Cassetto raccogli liquidi:	Estraibile e lavabile in lavastoviglie
Piastra:	Cromata satinata
Alzatine paraspruzzi:	Poste su due lati

Fry-top elettrico con piastra cromata satinata 2/3 liscia 1/3 rigata. Piano con profonda imbutitura in acciaio inox AISI 304; involucro in acciaio inox AISI 430 spessore 8/10; fondi e parti interne in materiale anticorrosione (lamiera alluminata). Piastra di cottura in acciaio cromato ad elevata conducibilità termica per una distribuzione uniforme della temperatura. Dotato di nr. 2 zone di cottura indipendenti. Provvisto di canaletta anteriore, cassetto estraibile per la raccolta dei grassi residui e di paraspruzzi su tre lati. Ogni zona di cottura è dotata di 3 resistenze (1 kW/cad.) corazzate regolate da termostato con campo di utilizzo da 50° a 300° C - Provvisto di termostato di sicurezza e lampade spia di segnalazione del corretto funzionamento - Dimensioni della piastra mm. 295x470 - Potenza totale 6 kW. Tensione di alimentazione V AC 400+3N 50÷60 Hz.

Disegno tecnico



E: Alimentazione elettrica