

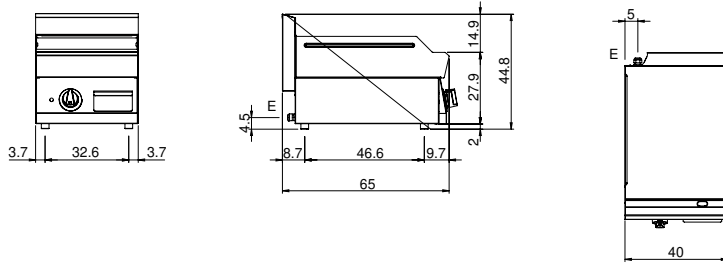
Kunde \_\_\_\_\_ Menge \_\_\_\_\_  
Projekt \_\_\_\_\_ Lage \_\_\_\_\_**FUN 650****Modell:** F65/40FTE/SL/T**Cod:** MP01372122010**Technische Daten**

<b>Modularer Aufbau:</b>	Top
<b>Abmessungen (mm):</b>	400x650x300
<b>Gesamtleistung mit Elektrobetrieb (kW):</b>	4,5
<b>Garbereich Abmessungen 1 (LxP mm):</b>	396x520
<b>Versorgung (V):</b>	380-415
<b>Ampere (A):</b>	7
<b>Phasen:</b>	3N
<b>Kabelquerschnitt (mmq):</b>	5G1,5
<b>Frequenz (Hz):</b>	50-60
<b>Nettovolumen (m3):</b>	0,078
<b>Verpackungsabmessungen (mm):</b>	477x776x612
<b>Bruttogewicht (kg):</b>	49
<b>Bruttovolumen (m3):</b>	0,227

**Eigenschaften**

<b>Platte:</b>	Aus Edelstahl AISI 304 mit Dicke 10/10 mm
<b>Oberplattmaterial:</b>	Satiniert verchromt
<b>Platte:</b>	Glatt
<b>Drehknöpfe:</b>	Drehknöpfe aus fester, hitzebeständiger Polymermischung mit Flüssigkeitsbarriere
<b>Auffanglade für Flüssigkeiten:</b>	Abnehmbar, spulmaschinenfest
<b>Oberplatte:</b>	Satinierte verchromte Platte
<b>Spritzschutzelemente:</b>	An zwei Seiten

Technische Zeichnung



E: Elektrobetrieb