

Client \_\_\_\_\_ Quantité \_\_\_\_\_  
 Projet \_\_\_\_\_ Position \_\_\_\_\_

## FUN 650

Modèle: F65/40FTE/SL/T

Cod: MP01372122010



### Données techniques

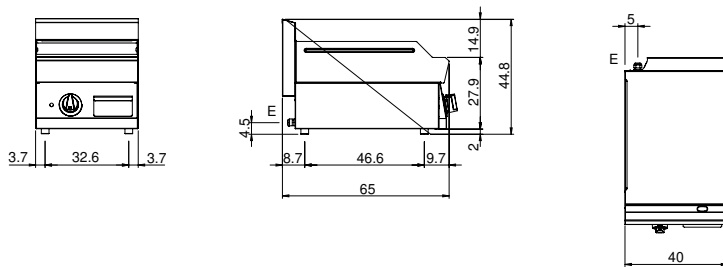
Modularité:	Top
Dimension (mm):	400x650x300
Total puissance électrique (kW):	4,5
Dimensions de zone de cuisson 1 (LxP mm):	396x520
Alimentation électrique (V):	380-415
Ampère (A):	7
Phases:	3N
Section du câble (mmq):	5G1,5
Fréquence (Hz):	50-60
Volume net (m3):	0,078
Dimensions emballage (mm):	477x776x612
Poids brut (kg):	49
Volumen bruto (m3):	0,227

### Caractéristiques

Plan de travail:	Réalisés en acier inoxydable AISI 304 d'une épaisseur de 10/10 mm
Matériau de la plaque:	Chromée satinée
Finition plaque:	Lisse
Boutons de commande:	Les boutons sont constitués d'un composé polymère robuste et résistant à la chaleur, avec un système empêchant que les liquides ne s'égouttent
Tiroir de collecte des liquides:	Extractibles et lavables en lave-vaisselle
Plaque:	Plaque chromée satinée
Protection contre les éclaboussures:	Placées sur deux côtés

Fry-top elettrico con piastra liscia cromata satinata. Piano in acciaio inox AISI 304 spessore 8/10; involucro in acciaio inox AISI 430 spessore 8/10; fondi e parti interne in acciaio AISI 430; rinforzi interni eseguiti in materiale anticorrosione (lamiera alluminata). Piastra di cottura in acciaio cromato ad elevata conducibilità termica per una distribuzione uniforme della temperatura. Provvisto di canaletta anteriore, cassetto estraibile per la raccolta dei grassi residui e di paraspruzzi su tre lati. La zona di cottura è dotata di 3 resistenze (1,5 kW/cad.) corazzate regolate da termostato con campo di utilizzo da 50° a 300° C - Provvisto di termostato di sicurezza e lampade spia di segnalazione del corretto funzionamento - Dimensioni della piastra mm. 395x520 - Potenza totale 4,5 kW. Tensione di alimentazione V AC 400+3N 50÷60 Hz.

## Dessin technique



E: Alimentation électrique