

Client _____ Quantity _____
 Project _____ Position _____

FUN 700

Model: F70/40FTE/SL/T

Cod: MP01372123028



Technical data

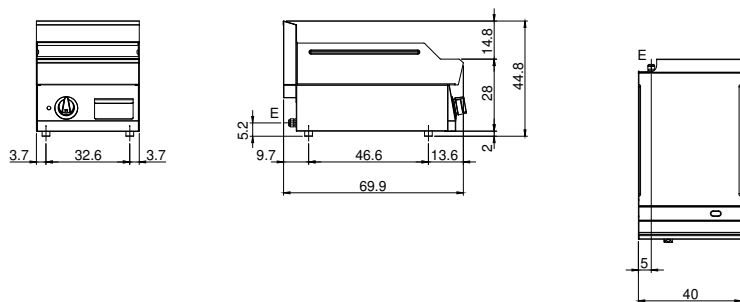
| | |
|-------------------------------------|-------------|
| Modularity: | Top |
| Dimension (mm): | 400x700x300 |
| Total electric power (kW): | 4,5 |
| Cooking zone dimensions 1 (LxD mm): | 396x520 |
| Electric power (V): | 380-415 |
| Ampere (A): | 7 |
| Phases: | 3N |
| Cable section (mmq): | 5G1,5 |
| Frequency (Hz): | 50-60 |
| Net volume (m3): | 0,084 |
| Packing dimensions (mm): | 477x776x612 |
| Gross weight (kg): | 51 |
| Gross volume (m3): | 0,227 |

Features

| | |
|--------------------|--|
| Working top: | Made of AISI 304 stainless steel with a thickness of 10/10 mm |
| Material of plate: | Satin chrome |
| Plate finish: | Smooth |
| Knobs: | Knobs are made from a sturdy heat-resistant polymer blend and are equipped with liquid anti-leakage washer |
| Plate: | Satin chrome plate |

Fry-top a gas con piastra rigata cromata lucida su armadio con porte. Piano costruito in acciaio inox AISI 304 di spessore 8/10; involucro in acciaio inox AISI 304 spessore 8/10; rinforzi esterni eseguiti in materiale anticorrosione (lamiera alluminata); fondi e parti interne in acciaio; copertura camino in acciaio smaltato. Piastra in acciaio cromato ad alta conducibilità termica per una distribuzione uniforme della temperatura. Provvisto di canaletta anteriore, cassetto estraibile per la raccolta dei grassi residui e di paraspruzzi sui 3 lati. Dotato di bruciatore in acciaio con bruciatore pilota ad accensione piezoelettrica. Erogazione gas mediante valvola termostatica in sicurezza con termocoppia. Nr. 1 bruciatore x 5,7 kW. Dimensioni piastra mm. 395x550. Allestimento su armadio aperto.

Technical draw



E: Electric power