

Kunde _____ Menge _____

Projekt _____ Lage _____

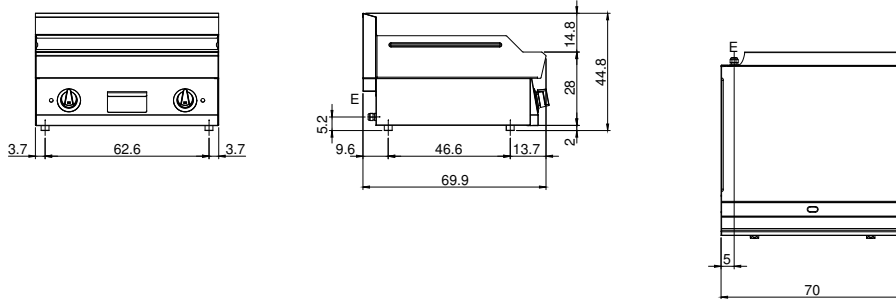
FUN 700**Modell:** F70/70FTE/SLR/T**Cod:** MP01372123037**Technische Daten**

| | |
|--|-------------|
| Modularer Aufbau: | Top |
| Abmessungen (mm): | 700x700x300 |
| Gesamtleistung mit Elektrobetrieb (kW): | 9 |
| Garbereich Abmessungen 1 (LxP mm): | 696x520 |
| Versorgung (V): | 380-415 |
| Ampere (A): | 14 |
| Phasen: | 3N |
| Kabelquerschnitt (mmq): | 5G2,5 |
| Frequenz (Hz): | 50-60 |
| Nettovolumen (m3): | 0,147 |
| Verpackungsabmessungen (mm): | 776x776x636 |
| Bruttogewicht (kg): | 91 |
| Bruttovolumen (m3): | 0,383 |

Eigenschaften

| | |
|---------------------------|--|
| Platte: | Aus Edelstahl AISI 304 mit Dicke 10/10 mm |
| Oberplattmaterial: | Satiniert verchromt |
| Drehknöpfe: | Drehknöpfe aus fester, hitzebeständiger Polymermischung mit Flüssigkeitsbarriere |
| Oberplatte: | Satinierte verchromte Platte |

Technische Zeichnung



E: Elektrobetrieb