



Client \_\_\_\_\_ Quantité \_\_\_\_\_  
 Projet \_\_\_\_\_ Position \_\_\_\_\_

## ROC 1100

Modèle: R110/100FTG/SL/A

Cod: MP01375115009

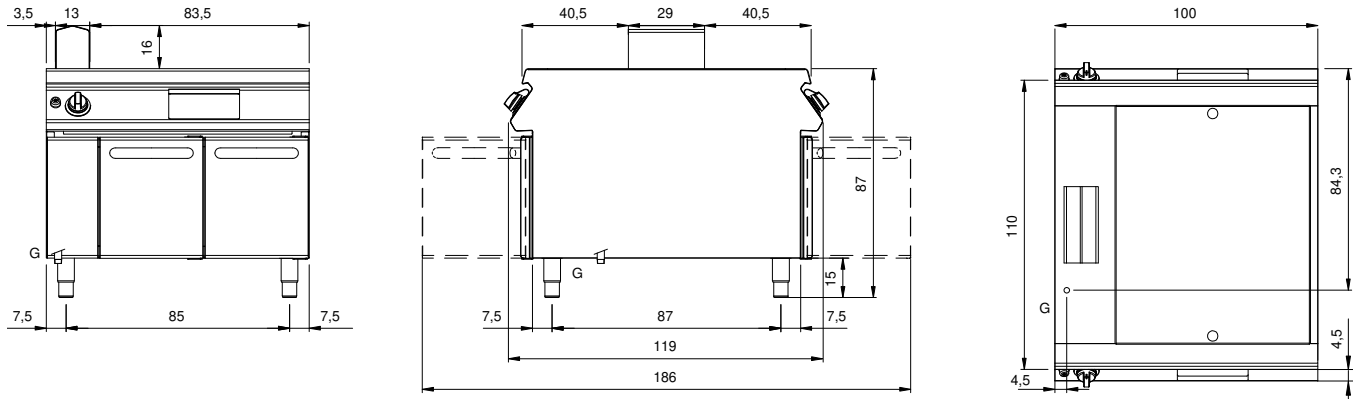
### Données techniques

Modularité:	Sur placard ouvert
Dimension (mm):	1000x1100x870
Total puissance gaz (Kcal/h):	18057
Total puissance gaz (kW):	21
Dimensions de zone de cuisson 1 (LxP mm):	734x900
Raccord gaz:	1/2"
Volume net (m3):	0,957
Dimensions emballage (mm):	1280x1272x1274
Poids brut (kg):	212
Volumen brut (m3):	2,074

### Caractéristiques

Plan de travail:	Rrealizzato in acciaio inox AISI 304 spessore 2 mm
Matériau de la plaque:	Cromo satinato
Finition plaque:	Lisse
Boutons de commande:	Fabriquées en aluminium avec une protection contre l'eau IPX5
Grille d'évacuation:	Réalisés en acier inoxydable AISI 304
Tiroir de collecte des liquides:	Extractibles et lavables en lave-vaisselle
Plaque:	Plaque chromée satinée
Protection contre les éclaboussures:	Placées sur deux côtés (option)
Kit Gas:	Kit de conversion au gaz naturel 30/50 m/bar (procédure d'essai de l'appareil avec gaz naturel G20)

**Dessin technique**



G: Raccord gaz 1/2"