



Cliente
Quantità
Progetto
Posizione

ROC 1100

Modello:
R110/100FTE/SLR/P
Cod:
MP01375125024

Dati Tecnici

Modularità:
Su vano con porte
Dimensioni (mm):
1000x1100x870
Potenza elettrica totale (kW):
15
Dimensione zona di cottura 1 (LxP mm):
734x900
Tensione (V):
380-415
Elettricità (A):
11,5
Fasi:
3N
Sezione cavo (mmq):
5G1,5
Frequenza (Hz):
50-60
Volume netto (m3):
0,957
Dimensioni imballo (mm):
1280x1272x1274
Peso lordo (kg):
190
Volume lordo (m3):
2,074

Caratteristiche

Piano:
Realizzato in acciaio inox AISI 304 spessore 2 mm
Materiale piastra :
Cromo satinato
Manopole:
Realizzate in alluminio con protezione all'acqua IPX5
Maniglie:
Robusto alluminio spazzolato, design ergonomico
Camino:
Realizzati in acciaio inox AISI 304
Elementi riscaldanti:

Resistenze corazzate
Cassetto raccogli liquidi:
Estraibile e lavabile in lavastoviglie
Piastra:
Cromata satinata
Alzatine paraspruzzi:
Poste su due lati (optional)

In order to constantly offer the best possible products we reserve the right to make changes on technical specifications without incurring any obligation for equipment previously or subsequently sold.

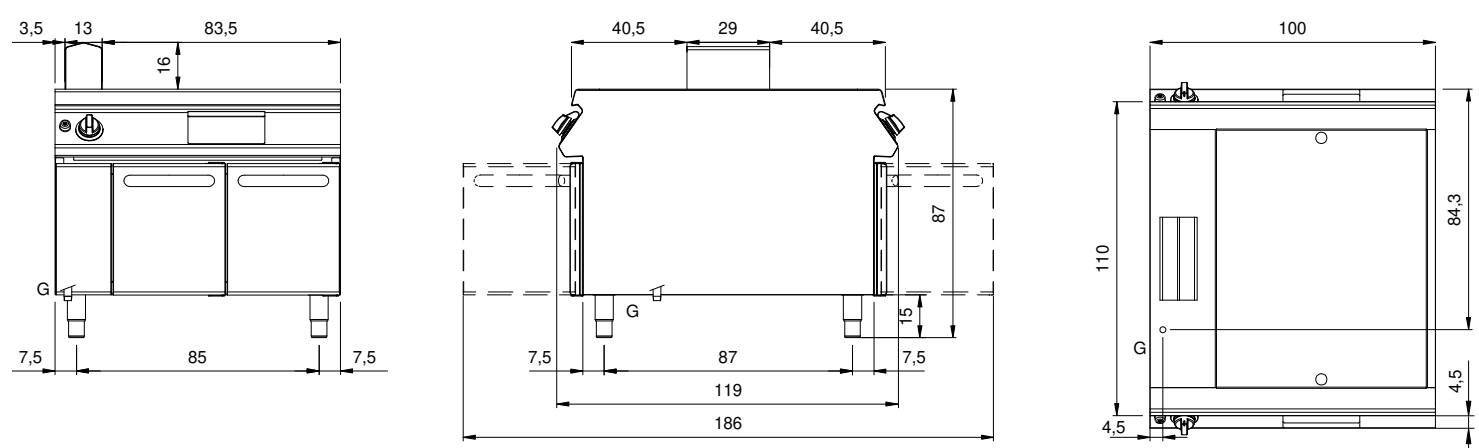
Modular Professional S.r.l. Via Palù, 93 - 31020 - San Vendemiano (TV) - Italy - P.I. 04414900268
modular@modular.it

modular.it -



Fry top elettrico, piastra 2/3 liscia 1/3 rigata cromata satinata, su vano con porte

Disegno tecnico



E:
Alimentazione elettrica

In order to constantly offer the best possible products we reserve the right to make changes on technical specifications without incurring any obligation for equipment previously or subsequently sold.

Modular Professional S.r.l. Via Palù, 93 - 31020 - San Vendemiano (TV) - Italy - P.I. 04414900268
modular@modular.it

modular.it -