

Cliente \_\_\_\_\_ Cantidad \_\_\_\_\_  
 Proyecto \_\_\_\_\_ Posición \_\_\_\_\_

## FUN 600

Modelo: F60/60FTG/SL/T

Cód.: MP01372111012



### Datos técnicos

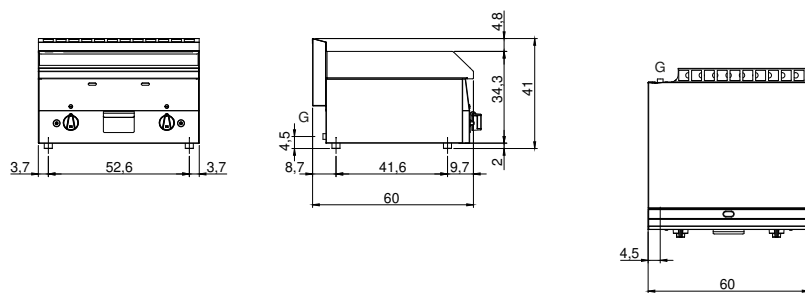
<b>Modularidad:</b>	Top
<b>Dimensiones (mm):</b>	600x600x300
<b>Potencia de gas total (Kcal/h):</b>	8943
<b>Potencia de gas total (kW):</b>	10,4
<b>Dimensiones zona de cocción 1 (LxP mm):</b>	596x470
<b>Conexión de gas:</b>	1/2"
<b>Volumen neto (m3):</b>	0,108
<b>Dimensiones embalaje (mm):</b>	676x695x630
<b>Peso Bruto (kg):</b>	55
<b>Volume brut (m3):</b>	0,296

### Características

<b>Top:</b>	Fabricado en acero inoxidable AISI 304 8/10 mm de espesor
<b>Material placa:</b>	Cromada cepillada
<b>Acabados:</b>	Lisa
<b>Pomos:</b>	Perillas hechas de una mezcla de polímero resistente al calor
<b>Chimenea:</b>	Fabricada en una sola pieza, facilita la alineación de los módulos
<b>Cajón recoge líquidos:</b>	Desmontable y apto para lavavajillas
<b>Placa:</b>	Placa cromada cepillada
<b>Soporte de protección contra salpicaduras:</b>	Colocado en dos lados
<b>Kit Gas:</b>	Equipo de conversión de gas natural 30/50 m/bar (ensayo con gas natural g20)

Fry-top a gas con piastra liscia cromata satinata. Piano con profonda imbutitura in acciaio inox AISI 304; involucro in acciaio inox AISI 430 spessore 8/10; fondi e parti interne in materiale anticorrosione (lamiera alluminata). Piastra di cottura in acciaio cromato ad elevata conducibilità termica per una distribuzione uniforme della temperatura. Dotato di due zone di cottura indipendenti. Provvisto di canaletta anteriore, cassetto estraibile per la raccolta dei grassi residui e di paraspruzzi su tre lati. Bruciatori in acciaio con bruciatori pilota ad accensione piezoelettrica. Erogazione del gas mediante valvola termostatica in sicurezza con termocoppia. Nr. 2 bruciatori x 5,2 kW/cad. - Potenza totale 10,4 kW - Dimensioni della piastra mm. 595x470.

## Diseño técnico



**G:** Conexión de gas de 1/2 "