

Client _____ Quantity _____
 Project _____ Position _____

FUN 600

Model: F60/30PCG/T

Cod: MP01012011000



Technical data

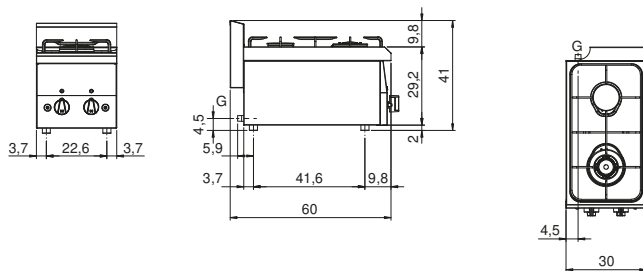
| | |
|---------------------------|-------------|
| Modularity: | Top |
| Dimension (mm): | 300x600x300 |
| Total gas power (Kcal/h): | 5933 |
| Total gas power (kW): | 6,9 |
| Gas connection: | 1/2" |
| Net volume (m3): | 0,054 |
| Packing dimensions (mm): | 376x695x596 |
| Gross weight (kg): | 15 |
| Burner power 1 (kW): | 3,6 |
| Burner power 2 (kW): | 3,3 |
| Gross volume (m3): | 0,156 |

Features

| | |
|--------------|--|
| Burners: | Piezo ignition available in double or single crown |
| Grill: | Removable enamelled container for cleaning |
| Working top: | Realizzato in acciaio inox AISI 304 con spessore 8/10 mm |
| Knobs: | Knobs are made from a sturdy heat-resistant polymer blend |
| Flue: | Made in a single piece, which facilitates the alignment of the modules |
| Kit Gas: | Natural gas conversion kit 30/50 m/bar (tested with natural gas G20) |

Piano cottura a gas, 2 fuochi. Piano di lavoro con profonda imbutitura in acciaio inox AISI 304; involucro in acciaio inox AISI 430, spessore 8/10; fondi e parti interne in materiale anticorrosione (lamiera alluminata). Dotato di bruciatori rapidi ad alta potenza. Rubinetti gas con valvole di sicurezza a termocoppia. Accensione piezoelettrica dei bruciatori. Griglie piano di cottura in acciaio smaltato antiacido. 2 bruciatori (1x3,6 kW + 1x3,3 kW) - potenza totale 6,9 kW.

Technical draw



G: Gas connection 1/2"