

Client \_\_\_\_\_ Quantité \_\_\_\_\_  
Projet \_\_\_\_\_ Position \_\_\_\_\_**FUN 600****Modèle:** F60/30PCG/T**Cod:** MP01012011000**Données techniques**

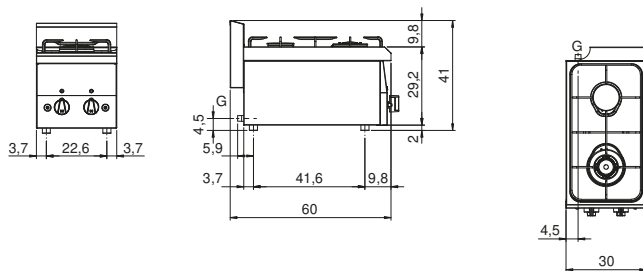
<b>Modularité:</b>	Top
<b>Dimension (mm):</b>	300x600x300
<b>Total puissance gaz (Kcal/h):</b>	5933
<b>Total puissance gaz (kW):</b>	6,9
<b>Raccord gaz:</b>	1/2"
<b>Volume net (m3):</b>	0,054
<b>Dimensions emballage (mm):</b>	376x695x596
<b>Poids brut (kg):</b>	15
<b>Puissance du brûleur 1 (kW):</b>	3,6
<b>Puissance du brûleur 2 (kW):</b>	3,3
<b>Volumen bruto (m3):</b>	0,156

**Caractéristiques**

<b>Brûleurs:</b>	Allumage piézoélectrique disponible en version double ou simple couronne
<b>Grilles:</b>	Émaillées amovibles pour le nettoyage
<b>Plan de travail:</b>	Réalisés en acier inoxydable AISI 304 d'une épaisseur de 8/10 mm
<b>Boutons de commande:</b>	Les boutons sont constitués d'un composé polymère robuste et résistant à la chaleur
<b>Grille d'évacuation:</b>	Fabriquée en une seule pièce, elle facilite l'alignement des modules
<b>Kit Gas:</b>	Kit de conversion au gaz naturel 30/50 m/bar (procédure d'essai de l'appareil avec gaz naturel G20)

Piano cottura a gas, 2 fuochi. Piano di lavoro con profonda imbutitura in acciaio inox AISI 304; involucro in acciaio inox AISI 430, spessore 8/10; fondi e parti interne in materiale anticorrosione (lamiera alluminata). Dotato di bruciatori rapidi ad alta potenza. Rubinetti gas con valvole di sicurezza a termocoppia. Accensione piezoelettrica dei bruciatori. Griglie piano di cottura in acciaio smaltato antiacido. 2 bruciatori (1x3,6 kW + 1x3,3 kW) - potenza totale 6,9 kW.

### Déssin technique



**G:** Raccord gaz 1/2"