

Client _____ Quantity _____
 Project _____ Position _____

FUN 600

Model: F60/90PCG/T

Cod: MP01012111001



Technical data

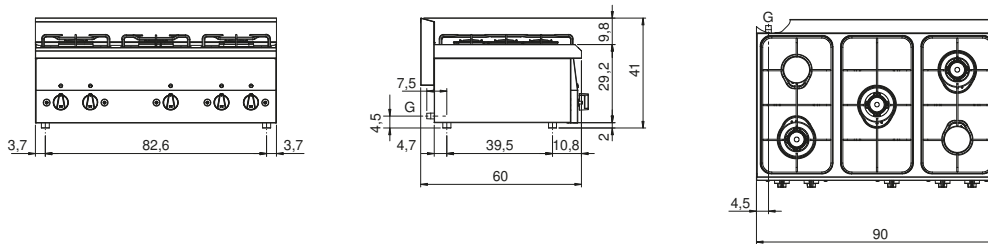
Modularity:	Top
Dimension (mm):	900x600x300
Total gas power (Kcal/h):	14962
Total gas power (kW):	17,4
Gas connection:	1/2"
Net volume (m3):	0,162
Packing dimensions (mm):	976x695x630
Gross weight (kg):	30
Burner power 1 (kW):	3,6
Burner power 2 (kW):	3,3
Burner power 3 (kW):	3,3
Burner power 4 (kW):	3,6
Burner power 5 (kW):	3,6
Gross volume (m3):	0,427

Features

Burners:	Piezo ignition available in double or single crown
Grill:	Removable enamelled container for cleaning
Working top:	Realizzato in acciaio inox AISI 304 con spessore 8/10 mm
Knobs:	Knobs are made from a sturdy heat-resistant polymer blend
Flue:	Made in a single piece, which facilitates the alignment of the modules
Kit Gas:	Natural gas conversion kit 30/50 m/bar (tested with natural gas G20)

Piano cottura a gas, 5 fuochi. Piano di lavoro con profonda imbutitura in acciaio inox AISI 304; involucro in acciaio inox AISI 430, spessore 8/10; fondi e parti interne in materiale anticorrosione (lamiera alluminata). Dotato di bruciatori rapidi ad alta potenza. Rubinetti gas con valvole di sicurezza a termocoppia. Accensione piezoelettrica dei bruciatori. Griglie piano di cottura in acciaio smaltato antiacido. 5 bruciatori (3x3,6 kW + 2x3,3 kW) - potenza totale 17,4 kW.

Technical draw



G: Gas connection 1/2"