

Cliente _____ Cantidad _____
 Proyecto _____ Posición _____

FUN 600

Modelo: F60/90PCG/T

Cód.: MP01012111001



Datos técnicos

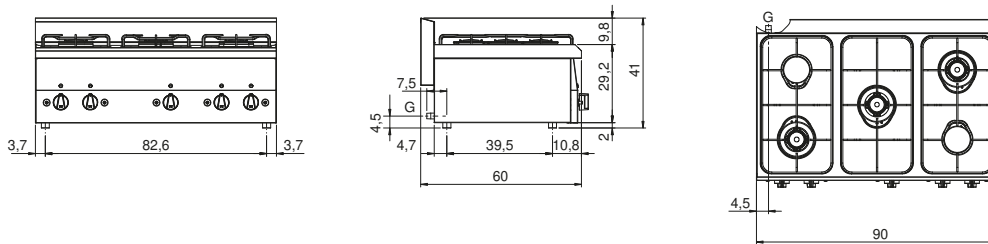
Modularidad:	Top
Dimensiones (mm):	900x600x300
Potencia de gas total (Kcal/h):	14962
Potencia de gas total (kW):	17,4
Conexión de gas:	1/2"
Volumen neto (m3):	0,162
Dimensiones embalaje (mm):	976x695x630
Peso Bruto (kg):	30
Potencia del quemador 1 (kW):	3,6
Potencia del quemador 2 (kW):	3,3
Potencia del quemador 3 (kW):	3,3
Potencia del quemador 4 (kW):	3,6
Potencia del quemador 5 (kW):	3,6
Volumen bruto (m3):	0,427

Características

Quemadores:	Encendido con piezo disponible en versión de corona doble o sencilla
Parrillas:	Esmaltadas removible para limpieza.
Top:	Realizzato in acciaio inox AISI 304 con spessore 8/10 mm
Pomos:	Perillas hechas de una mezcla de polímero resistente al calor
Chimenea:	Fabricada en una sola pieza, facilita la alineación de los módulos
Kit Gas:	Equipo de conversión de gas natural 30/50 m/bar (ensayo con gas natural g20)

Piano cottura a gas, 5 fuochi. Piano di lavoro con profonda imbutitura in acciaio inox AISI 304; involucro in acciaio inox AISI 430, spessore 8/10; fondi e parti interne in materiale anticorrosione (lamiera alluminata). Dotato di bruciatori rapidi ad alta potenza. Rubinetti gas con valvole di sicurezza a termocoppia. Accensione piezoelettrica dei bruciatori. Griglie piano di cottura in acciaio smaltato antiacido. 5 bruciatori (3x3,6 kW + 2x3,3 kW) - potenza totale 17,4 kW.

Diseño técnico



G: Conexión de gas de 1/2 "