

Client _____ Quantité _____
 Projet _____ Position _____

FUN 600

Modèle: F60/90PCG/T

Cod: MP01012111001



Données techniques

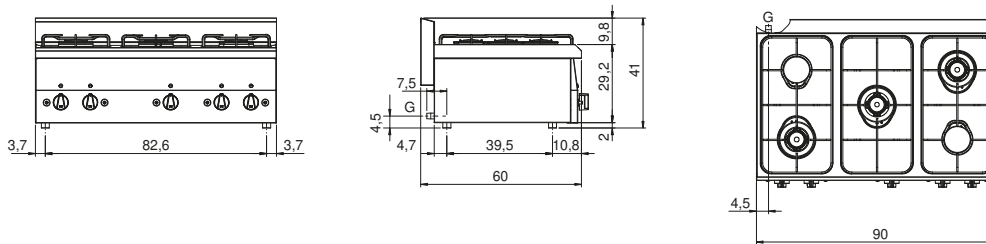
Modularité:	Top
Dimension (mm):	900x600x300
Total puissance gaz (Kcal/h):	14962
Total puissance gaz (kW):	17,4
Raccord gaz:	1/2"
Volume net (m3):	0,162
Dimensions emballage (mm):	976x695x630
Poids brut (kg):	30
Puissance du brûleur 1 (kW):	3,6
Puissance du brûleur 2 (kW):	3,3
Puissance du brûleur 3 (kW):	3,3
Puissance du brûleur 4 (kW):	3,6
Puissance du brûleur 5 (kW):	3,6
Volume brut (m3):	0,427

Caractéristiques

Brûleurs:	Allumage piézoélectrique disponible en version double ou simple couronne
Grilles:	Émaillées amovibles pour le nettoyage
Plan de travail:	Realizzato in acciaio inox AISI 304 con spessore 8/10 mm
Boutons de commande:	Les boutons sont constitués d'un composé polymère robuste et résistant à la chaleur
Grille d'évacuation:	Fabriquée en une seule pièce, elle facilite l'alignement des modules
Kit Gas:	Kit de conversion au gaz naturel 30/50 m/bar (procédure d'essai de l'appareil avec gaz naturel G20)

Piano cottura a gas, 5 fuochi. Piano di lavoro con profonda imbutitura in acciaio inox AISI 304; involucro in acciaio inox AISI 430, spessore 8/10; fondi e parti interne in materiale anticorrosione (lamiera alluminata). Dotato di bruciatori rapidi ad alta potenza. Rubinetti gas con valvole di sicurezza a termocoppia. Accensione piezoelettrica dei bruciatori. Griglie piano di cottura in acciaio smaltato antiacido. 5 bruciatori (3x3,6 kW + 2x3,3 kW) - potenza totale 17,4 kW.

Dessin technique



G: Raccord gaz 1/2"