

Cliente _____ Quantità _____

Progetto _____ Posizione _____

FUN 600

Modello: F60/90PCG/T

Cod: MP01012111001

**Dati Tecnici**

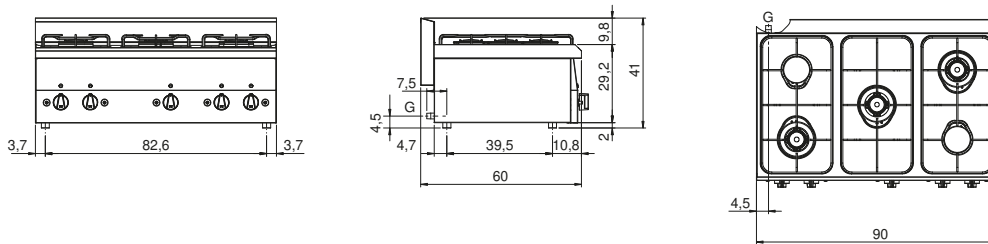
Modularità:	Top
Dimensioni (mm):	900x600x300
Potenza gas totale (Kcal/h):	14962
Potenza gas totale (kW):	17,4
Connessione gas:	1/2"
Volume netto (m3):	0,162
Dimensioni imballo (mm):	976x695x630
Peso lordo (kg):	30
Potenza fuoco 1 (kW):	3,6
Potenza fuoco 2 (kW):	3,3
Potenza fuoco 3 (kW):	3,3
Potenza fuoco 4 (kW):	3,6
Potenza fuoco 5 (kW):	3,6
Volume lordo (m3):	0,427

Caratteristiche

Bruciatori:	Accensione con piezo disponibili in versione doppia o mono corona
Griglie:	Smaltate amovibili per la pulizia
Piano:	Realizzato in acciaio inox AISI 304 con spessore 8/10 mm
Manopole:	Realizzate in una robusta miscela di polimero termoresistente di colore nero
Camino:	Realizzato in un pezzo unico per maggior stabilità
Kit Gas:	Kit conversione da gas naturale 30/50 m/bar (collaudo con gas naturale)

Piano cottura a gas, 5 fuochi. Piano di lavoro con profonda imbutitura in acciaio inox AISI 304; involucro in acciaio inox AISI 430, spessore 8/10; fondi e parti interne in materiale anticorrosione (lamiera alluminata). Dotato di bruciatori rapidi ad alta potenza. Rubinetti gas con valvole di sicurezza a termocoppia. Accensione piezoelettrica dei bruciatori. Griglie piano di cottura in acciaio smaltato antiacido. 5 bruciatori (3x3,6 kW + 2x3,3 kW) - potenza totale 17,4 kW.

Disegno tecnico



G: Connessione gas 1/2"