

Cliente _____ Cantidad _____
 Proyecto _____ Posición _____

FUN 650

Modelo: F65/40PCGB/T

Cód.: MP01012112000



Datos técnicos

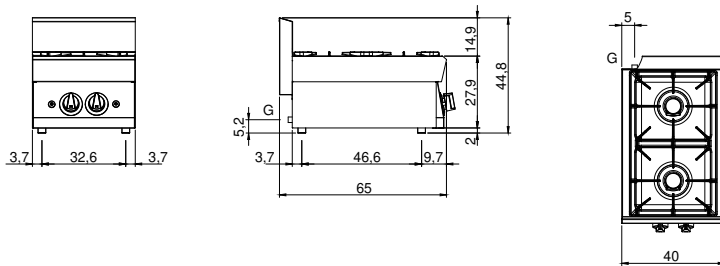
Modularidad:	Top
Dimensiones (mm):	400x650x300
Potencia de gas total (Kcal/h):	7395
Potencia de gas total (kW):	8,6
Conexión de gas:	1/2"
Volumen neto (m3):	0,078
Dimensiones embalaje (mm):	477x776x612
Peso Bruto (kg):	26
Potencia del quemador 1 (kW):	5
Potencia del quemador 2 (kW):	3,6
Volume brut (m3):	0,227

Características

Quemadores:	Encendido con piezo disponible en hierro fundido con tapa de quemador de latón de corona simple
Parrillas:	En hierro fundido con radios largos
Top:	Fabricado en acero inoxidable AISI 304 10/10 mm de espesor con cubetas esmaltadas extraíbles
Pomos:	Perillas hechas de una mezcla de polímero resistente al calor equipada con laberinto de líquido antifugas
Kit Gas:	Equipo de conversión de gas natural 30/50 m/bar (ensayo con gas natural g20)

Piano di cottura gas, 2 fuochi. Piano in acciaio inox AISI 304 spessore 8/10; involucro in acciaio inox AISI 430 spessore 8/10; fondi e parti interne in acciaio AISI 430; rinforzi interni eseguiti in materiale anticorrosione (lamiera alluminata). Piano di cottura dotato di bruciatori rapidi in ghisa/ottone di elevata potenza (1x3,6 kW + 1x5 kW). Bacinelle in acciaio smaltato estraibili per la pulizia. Griglie piano di cottura in ghisa smaltata antiacido. Rubinetti gas valvolati in sicurezza con termocoppia, accensione piezoelettrica dei bruciatori. Potenza totale 8,6 kW.

Diseño técnico



G: Conexión de gas de 1/2 "