

Client _____ Quantité _____
 Projet _____ Position _____

FUN 650

Modèle: F65/70PCGB/T

Cod: MP01012112002



Données techniques

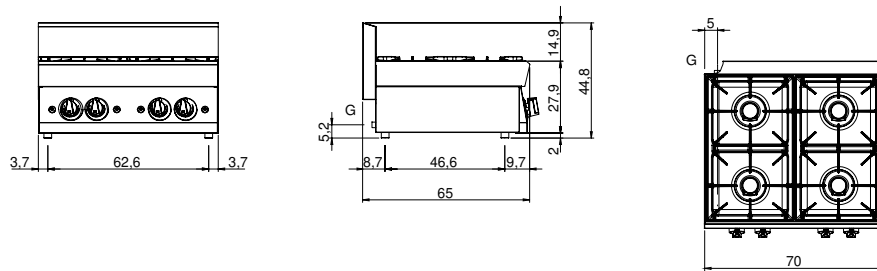
Modularité:	Top
Dimension (mm):	700x650x300
Total puissance gaz (Kcal/h):	14790
Total puissance gaz (kW):	17,2
Raccord gaz:	1/2"
Volume net (m3):	0,137
Dimensions emballage (mm):	776x776x636
Poids brut (kg):	43
Puissance du brûleur 1 (kW):	5
Puissance du brûleur 2 (kW):	3,6
Puissance du brûleur 3 (kW):	5
Puissance du brûleur 4 (kW):	3,6
Volume brut (m3):	0,383

Caractéristiques

Brûleurs:	Allumage piézoélectrique, disponibles en fonte avec diffuseurs de flamme en laiton à couronne simple
Grilles:	En fonte avec supports longs
Plan de travail:	Réalisés en acier inoxydable AISI 304 d'une épaisseur de 10/10 mm avec bacs émaillés amovibles
Boutons de commande:	Les boutons sont constitués d'un composé polymère robuste et résistant à la chaleur, avec un système empêchant que les liquides ne s'égouttent
Kit Gas:	Kit de conversion au gaz naturel 30/50 m/bar (procédure d'essai de l'appareil avec gaz naturel G20)

Piano di cottura gas, 4 fuochi. Piano in acciaio inox AISI 304 spessore 8/10; involucro in acciaio inox AISI 430 spessore 8/10; fondi e parti interne in acciaio AISI 430; rinforzi interni eseguiti in materiale anticorrosione (lamiera alluminata). Piano di cottura dotato di bruciatori rapidi in ghisa/ottone di elevata potenza (2x3,6 kW + 2x5 kW). Bacinelle in acciaio smaltato estraibili per la pulizia. Griglie piano di cottura in ghisa smaltata antiacido. Rubinetti gas valvolati in sicurezza con termocoppia, accensione piezoelettrica dei bruciatori. Potenza totale 17,2 kW.

Dessin technique



G: Raccord gaz 1/2"