

Cliente _____ Quantità _____
 Progetto _____ Posizione _____

FUN 650

Modello: F65/70PCGB/T

Cod: MP01012112002



Dati Tecnici

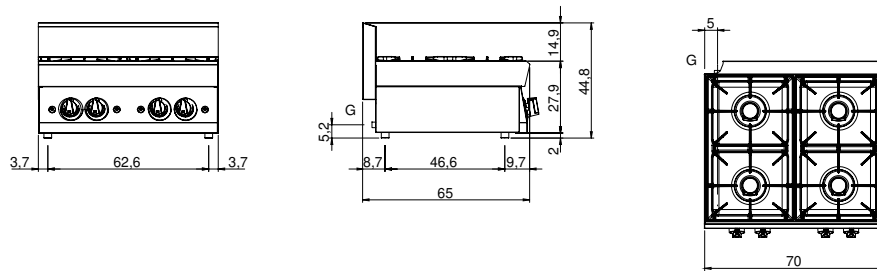
Modularità:	Top
Dimensioni (mm):	700x650x300
Potenza gas totale (Kcal/h):	14790
Potenza gas totale (kW):	17,2
Connessione gas:	1/2"
Volume netto (m3):	0,137
Dimensioni imballo (mm):	776x776x636
Peso lordo (kg):	43
Potenza fuoco 1 (kW):	5
Potenza fuoco 2 (kW):	3,6
Potenza fuoco 3 (kW):	5
Potenza fuoco 4 (kW):	3,6
Volume lordo (m3):	0,383

Caratteristiche

Bruciatori:	Accensione con piezo disponibili in ghisa con spartifiamma in ottone mono corona
Griglie:	In ghisa con lunghe razze
Piano:	Realizzato in acciaio inox AISI 304 con spessore 10/10 mm con bacinelle smaltate estraibili
Manopole:	Realizzate in una robusta miscela di polimero termoresistente di colore nero dotate di labirinto antri trafilemento liquidi
Kit Gas:	Kit conversione da gas naturale 30/50 m/bar (collaudo con gas naturale)

Piano di cottura gas, 4 fuochi. Piano in acciaio inox AISI 304 spessore 8/10; involucro in acciaio inox AISI 430 spessore 8/10; fondi e parti interne in acciaio AISI 430; rinforzi interni eseguiti in materiale anticorrosione (lamiera alluminata). Piano di cottura dotato di bruciatori rapidi in ghisa/ottone di elevata potenza (2x3,6 kW + 2x5 kW). Bacinelle in acciaio smaltato estraibili per la pulizia. Griglie piano di cottura in ghisa smaltata antiacido. Rubinetti gas valvolati in sicurezza con termocoppia, accensione piezoelettrica dei bruciatori. Potenza totale 17,2 kW.

Disegno tecnico



G: Connessione gas 1/2"