

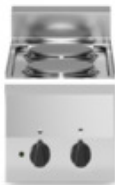
Cliente \_\_\_\_\_ Cantidad \_\_\_\_\_

Proyecto \_\_\_\_\_ Posición \_\_\_\_\_

**FUN 600**

Modelo: F60/30PCE/T

Cód.: MP01012121000

**Datos técnicos**

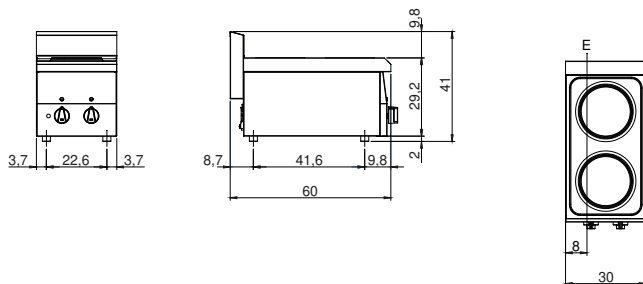
Modularidad:	Top
Dimensiones (mm):	300x600x300
Potencia eléctrica total (kW):	4
Carga (V):	380-415
Amperio (A):	9,5
Fases:	3N
Sección del cable (mmq):	5G1,5
Frecuencia (Hz):	50-60
Volumen neto (m3):	0,054
Dimensiones embalaje (mm):	376x695x596
Peso Bruto (kg):	16
Volumen bruto (m3):	0,156

**Características**

Top:	Realizzato in acciaio inox AISI 304 con spessore 8/10 mm
Pomos:	Perillas hechas de una mezcla de polímero resistente al calor
Chimenea:	Fabricada en una sola pieza, facilita la alineación de los módulos

Cocina eléctrica, 2 placas. Plano con embutición profunda de acero inoxidable AISI 304; carcasa de acero inoxidable AISI 430 espesor 8/10; fondos y partes internas de material anticorrosivo (chapa aluminizada). Cocina con placas eléctricas de hierro fundido Ø 180 mm. con borde de acero inoxidable para sellar la placa. Seis opciones de regulación de la temperatura para cada placa. Lámparas de señalización para la inserción de la alimentación eléctrica y el funcionamiento de las placas. Potencia: 2 placas x 2 kW/cad. - Potencia total 4 kW. Tensión de alimentación V AC 400+3N 50÷60 Hz.

### Diseño técnico



E: Alimentación eléctrica