

Kunde \_\_\_\_\_ Menge \_\_\_\_\_  
 Projekt \_\_\_\_\_ Lage \_\_\_\_\_

## FUN 600

Modell: F60/60PCE/T

Cod: MP01012121001



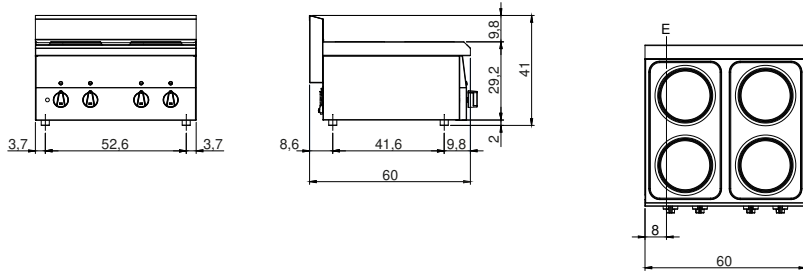
### Technische Daten

Modularer Aufbau:	Top
Abmessungen (mm):	600x600x300
Gesamtleistung mit Elektrobetrieb <sup>8</sup> (kW):	
Versorgung (V):	380-415
Ampere (A):	18,5
Phasen:	3N
Kabelquerschnitt (mmq):	5G2,5
Frequenz (Hz):	50-60
Nettovolumen (m3):	0,108
Verpackungsabmessungen (mm):	676x695x630
Bruttogewicht (kg):	25
Bruttovolumen (m3):	0,296

### Eigenschaften

Platte:	Aus Edelstahl AISI 304 mit Dicke 8/10 mm
Drehknöpfe:	Drehknöpfe aus fester, hitzebeständiger Polymermischung
Dunstabzüge:	Aus einem Stück, was die Ausrichtung der Module vereinfacht

Technische Zeichnung



E: Elektrobetrieb