

Cliente \_\_\_\_\_ Cantidad \_\_\_\_\_

Proyecto \_\_\_\_\_ Posición \_\_\_\_\_

## FUN 600

Modelo: F60/60PCEE/T

Cód.: MP01012121003

### Datos técnicos

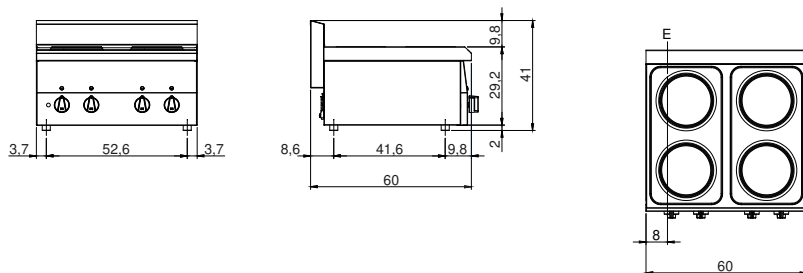
Modularidad:	Top
Dimensiones (mm):	600x600x300
Potencia eléctrica total (kW):	6
Carga (V):	380-415
Amperio (A):	14
Fases:	3N
Sección del cable (mmq):	5G2,5
Frecuencia (Hz):	50-60
Volumen neto (m3):	0,108
Dimensiones embalaje (mm):	676x695x630
Peso Bruto (kg):	25
Volume brut (m3):	0,296

### Características

Top:	Fabricado en acero inoxidable AISI 304 8/10 mm de espesor
Pomos:	Perillas hechas de una mezcla de polímero resistente al calor
Chimenea:	Fabricada en una sola pieza, facilita la alineación de los módulos

Cocina eléctrica ECO, 4 placas. Plano con embutición profunda de acero inoxidable AISI 304; carcasa de acero inoxidable AISI 430 espesor 8/10; fondos y partes internas de material anticorrosivo (chapa aluminizada). Cocina con placas eléctricas de hierro fundido Ø 180 mm. con borde de acero inoxidable para sellar la placa. Seis opciones de regulación de la temperatura para cada placa. Lámparas de señalización para la inserción de la alimentación eléctrica y el funcionamiento de las placas. Potencia: 4 placas x 1,5 kW/cad. - Potencia total 6 kW. Tensión de alimentación V AC 400+3N 50÷60 Hz.

### Diseño técnico



E: Alimentación eléctrica