

Cliente \_\_\_\_\_ Quantità \_\_\_\_\_

Progetto \_\_\_\_\_ Posizione \_\_\_\_\_

**FUN 600****Modello:** F60/90PCE/T**Cod:** MP01012121004**Dati Tecnici**

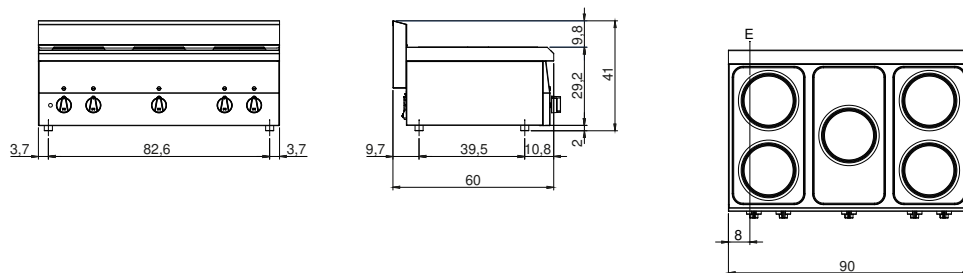
<b>Modularità:</b>	Top
<b>Dimensioni (mm):</b>	900x600x300
<b>Potenza elettrica totale (kW):</b>	10
<b>Tensione (V):</b>	380-415
<b>Elettricità (A):</b>	18,5
<b>Fasi:</b>	3N
<b>Sezione cavo (mmq):</b>	5G2,5
<b>Frequenza (Hz):</b>	50-60
<b>Volume netto (m3):</b>	0,162
<b>Dimensioni imballo (mm):</b>	976x695x630
<b>Peso lordo (kg):</b>	25
<b>Volume lordo (m3):</b>	0,427

**Caratteristiche**

<b>Piano:</b>	Realizzato in acciaio inox AISI 304 con spessore 8/10 mm
<b>Manopole:</b>	Realizzate in una robusta miscela di polimero termoresistente di colore nero
<b>Camino:</b>	Realizzato in un pezzo unico per maggior stabilità

Piano di cottura elettrico, 5 piastre. Piano con profonda imbutitura in acciaio inox AISI 304; involucro in acciaio inox AISI 430 spessore 8/10; fondi e parti interne in materiale anticorrosione (lamiera alluminata). Piano cottura con piastre elettriche in ghisa Ø 180 mm. con bordo in acciaio inox a tenuta sul piano. Sei possibilità di regolazione della temperatura per ogni piastra. Lampade spia di segnalazione inserimento alimentazione elettrica e funzionamento piastre. Potenza: nr. 5 piastre x 2 kW/cad. - Potenza totale 10 kW. Tensione di alimentazione V AC 400+3N 50÷60 Hz.

## Disegno tecnico



E: Alimentazione elettrica