

Kunde _____ Menge _____
 Projekt _____ Lage _____

FUN 600

Modell: F60/90PCEE/T

Cod: MP01012121005



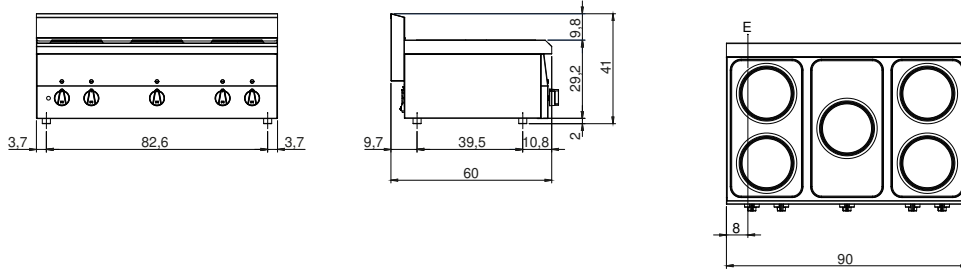
Technische Daten

Modularer Aufbau:	Top
Abmessungen (mm):	900x600x300
Gesamtleistung mit Elektrobetrieb (kW):	7,5
Versorgung (V):	380-415
Ampere (A):	14
Phasen:	3N
Kabelquerschnitt (mmq):	5G2,5
Frequenz (Hz):	50-60
Nettovolumen (m3):	0,162
Verpackungsabmessungen (mm):	976x695x630
Bruttogewicht (kg):	25
Bruttovolumen (m3):	0,427

Eigenschaften

Platte:	Aus Edelstahl AISI 304 mit Dicke 8/10 mm
Drehknöpfe:	Drehknöpfe aus fester, hitzebeständiger Polymermischung
Dunstabzüge:	Aus einem Stück, was die Ausrichtung der Module vereinfacht

Technische Zeichnung



E: Elektrobetrieb