

Client _____ Quantité _____

Projet _____ Position _____

FUN 600**Modèle:** F60/90PCEE/T**Cod:** MP01012121005**Données techniques**

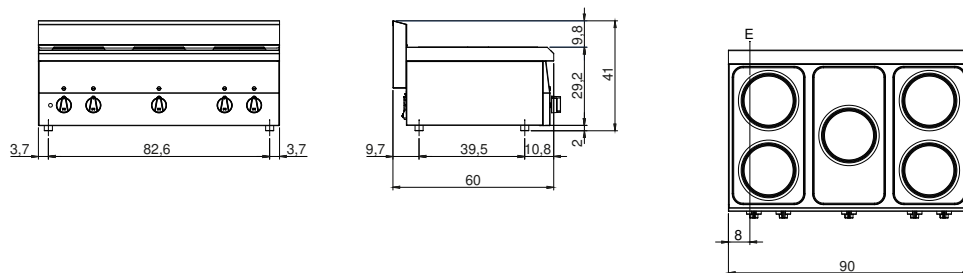
| | |
|---|-------------|
| Modularité: | Top |
| Dimension (mm): | 900x600x300 |
| Total puissance électrique (kW): | 7,5 |
| Alimentation électrique (V): | 380-415 |
| Ampère (A): | 14 |
| Phases: | 3N |
| Section du câble (mmq): | 5G2,5 |
| Fréquence (Hz): | 50-60 |
| Volume net (m3): | 0,162 |
| Dimensions emballage (mm): | 976x695x630 |
| Poids brut (kg): | 25 |
| Volumen bruto (m3): | 0,427 |

Caractéristiques

| | |
|-----------------------------|---|
| Plan de travail: | Réalisés en acier inoxydable AISI 304 d'une épaisseur de 8/10 mm |
| Boutons de commande: | Les boutons sont constitués d'un composé polymère robuste et résistant à la chaleur |
| Grille d'évacuation: | Fabriquée en une seule pièce, elle facilite l'alignement des modules |

Plan de cuisson électrique ECO, 5 plaques Plan avec profond emboutissage en acier inox AISI 304 ; habillage en acier inox AISI 430 épaisseur 8/10 ; fonds et parties internes en matériau anti-corrosion (tôle aluminée). Plan de cuisson avec plaques électriques en fonte Ø 180 mm avec bord hermétique en acier inox sur le plan. Six possibilités de réglage de la température pour chaque plaque. Voyant lumineux d'alimentation électrique et de fonctionnement des plaques. Puissance : 5 plaques x 1,5 kW/chacune - Puissance totale 7,5 kW. Tension d'alimentation VAC 400+3N 50÷60 Hz.

Dessin technique



E: Alimentation électrique