

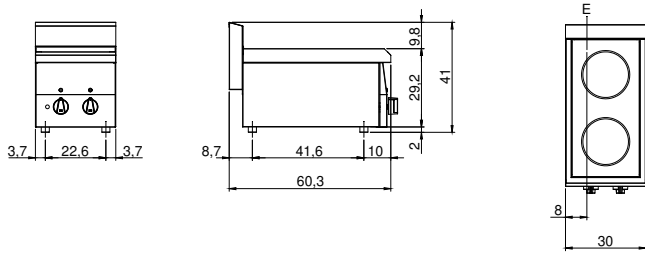
Kunde _____ Menge _____
Projekt _____ Lage _____**FUN 600****Modell:** F60/30PVE/T**Cod:** MP01012121006**Technische Daten**

Modularer Aufbau:	Top
Abmessungen (mm):	300x600x300
Gesamtleistung mit Elektrobetrieb (kW):	3,6
Versorgung (V):	380-415
Ampere (A):	8,5
Phasen:	3N
Kabelquerschnitt (mmq):	5G1,5
Frequenz (Hz):	50-60
Nettovolumen (m3):	0,054
Verpackungsabmessungen (mm):	376x695x596
Bruttogewicht (kg):	16
Bruttovolumen (m3):	0,156

Eigenschaften

Platte:	Aus Edelstahl AISI 304 mit Dicke 8/10 mm
Drehknöpfe:	Drehknöpfe aus fester, hitzebeständiger Polymermischung

Technische Zeichnung



E: Elektrobetrieb