

Client \_\_\_\_\_ Quantity \_\_\_\_\_  
Project \_\_\_\_\_ Position \_\_\_\_\_

## FUN 600

**Model:** F60/30PVE/T

**Cod:** MP01012121006



### Technical data

---

<b>Modularity:</b>	Top
<b>Dimension (mm):</b>	300x600x300
<b>Total electric power (kW):</b>	3,6
<b>Electric power (V):</b>	380-415
<b>Ampere (A):</b>	8,5
<b>Phases:</b>	3N
<b>Cable section (mmq):</b>	5G1,5
<b>Frequency (Hz):</b>	50-60
<b>Net volume (m3):</b>	0,054
<b>Packing dimensions (mm):</b>	376x695x596
<b>Gross weight (kg):</b>	16
<b>Gross volume (m3):</b>	0,156

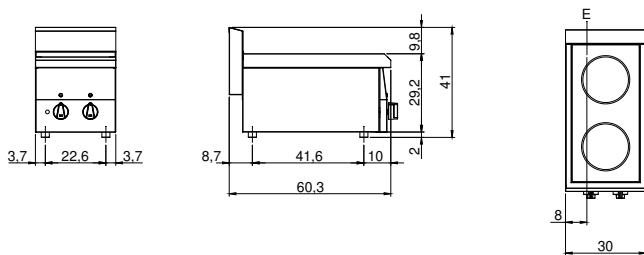
### Features

---

<b>Working top:</b>	Made of AISI 304 stainless steel with a thickness of 8/10 mm
<b>Knobs:</b>	Knobs are made from a sturdy heat-resistant polymer blend

Piano di cottura elettrico in vetroceramica, 2 zone. Piano con profonda imbutitura in acciaio inox AISI 304; involucro in acciaio inox AISI 430 spessore 8/10; fondi e parti interne in materiale anticorrosione (lamiera alluminata). Piano cottura ermetico e facilmente accessibile per la pulizia. Le zone di cottura presentano la massima flessibilità con salita rapida in temperatura sono inoltre dotate di dispositivo contro le sovratemperature. Sei possibilità di regolazione della temperatura per ogni zona. Lampade spia di segnalazione inserimento alimentazione elettrica e funzionamento zone di cottura. Potenza: nr. 2 zone x 1,8 kW. - Potenza totale 3,6 kW. Tensione di alimentazione V AC 400+3N 50÷60 Hz.

## Technical draw



E: Electric power