

Cliente _____ Cantidad _____
Proyecto _____ Posición _____

FUN 600

Modelo: F60/30PVE/T

Cód.: MP01012121006



Datos técnicos

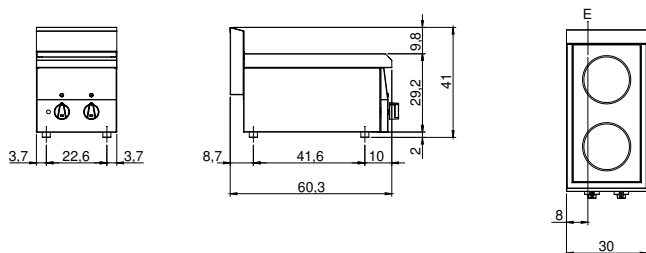
Modularidad:	Top
Dimensiones (mm):	300x600x300
Potencia eléctrica total (kW):	3,6
Carga (V):	380-415
Amperio (A):	8,5
Fases:	3N
Sección del cable (mmq):	5G1,5
Frecuencia (Hz):	50-60
Volumen neto (m3):	0,054
Dimensiones embalaje (mm):	376x695x596
Peso Bruto (kg):	16
Volumen bruto (m3):	0,156

Características

Top:	Realizzato in acciaio inox AISI 304 con spessore 8/10 mm
Pomos:	Perillas hechas de una mezcla de polímero resistente al calor

Piano di cottura elettrico in vetroceramica, 2 zone. Piano con profonda imbutitura in acciaio inox AISI 304; involucro in acciaio inox AISI 430 spessore 8/10; fondi e parti interne in materiale anticorrosione (lamiera alluminata). Piano cottura ermetico e facilmente accessibile per la pulizia. Le zone di cottura presentano la massima flessibilità con salita rapida in temperatura sono inoltre dotate di dispositivo contro le sovratemperature. Sei possibilità di regolazione della temperatura per ogni zona. Lampade spia di segnalazione inserimento alimentazione elettrica e funzionamento zone di cottura. Potenza: nr. 2 zone x 1,8 kW. - Potenza totale 3,6 kW. Tensione di alimentazione V AC 400+3N 50÷60 Hz.

Diseño técnico



E: Alimentación eléctrica