

Client \_\_\_\_\_ Quantité \_\_\_\_\_

Projet \_\_\_\_\_ Position \_\_\_\_\_

**FUN 600****Modèle:** F60/30PVE/T**Cod:** MP01012121006**Données techniques**

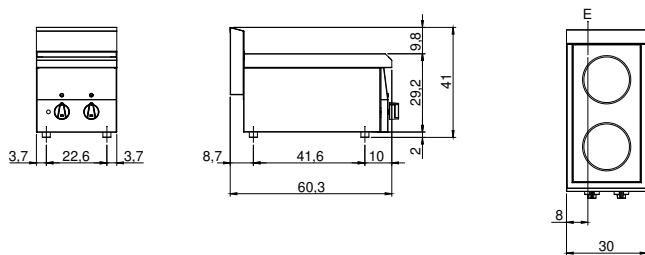
|   |             |
|---|-------------|
| <b>Modularité:</b>                      | Top         |
| <b>Dimension (mm):</b>                  | 300x600x300 |
| <b>Total puissance électrique (kW):</b> | 3,6         |
| <b>Alimentation électrique (V):</b>     | 380-415     |
| <b>Ampère (A):</b>                      | 8,5         |
| <b>Phases:</b>                          | 3N          |
| <b>Section du câble (mmq):</b>          | 5G1,5       |
| <b>Fréquence (Hz):</b>                  | 50-60       |
| <b>Volume net (m3):</b>                 | 0,054       |
| <b>Dimensions emballage (mm):</b>       | 376x695x596 |
| <b>Poids brut (kg):</b>                 | 16          |
| <b>Volumen bruto (m3):</b>              | 0,156       |

**Caractéristiques**

|                             |   |
|-----------------------------|---|
| <b>Plan de travail:</b>     | Réalisés en acier inoxydable AISI 304 d'une épaisseur de 8/10 mm                    |
| <b>Boutons de commande:</b> | Les boutons sont constitués d'un composé polymère robuste et résistant à la chaleur |

Piano di cottura elettrico in vetroceramica, 2 zone. Piano con profonda imbutitura in acciaio inox AISI 304; involucro in acciaio inox AISI 430 spessore 8/10; fondi e parti interne in materiale anticorrosione (lamiera alluminata). Piano cottura ermetico e facilmente accessibile per la pulizia. Le zone di cottura presentano la massima flessibilità con salita rapida in temperatura sono inoltre dotate di dispositivo contro le sovratemperature. Sei possibilità di regolazione della temperatura per ogni zona. Lampade spia di segnalazione inserimento alimentazione elettrica e funzionamento zone di cottura. Potenza: nr. 2 zone x 1,8 kW. - Potenza totale 3,6 kW. Tensione di alimentazione V AC 400+3N 50÷60 Hz.

## Dessin technique



E: Alimentation électrique