

Cliente \_\_\_\_\_ Quantità \_\_\_\_\_

Progetto \_\_\_\_\_ Posizione \_\_\_\_\_

**FUN 600****Modello:** F60/30PVE/T**Cod:** MP01012121006**Dati Tecnici**

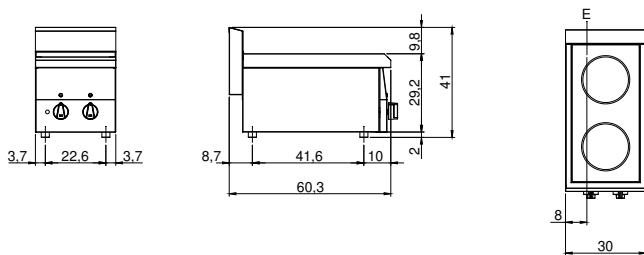
<b>Modularità:</b>	Top
<b>Dimensioni (mm):</b>	300x600x300
<b>Potenza elettrica totale (kW):</b>	3,6
<b>Tensione (V):</b>	380-415
<b>Elettricità (A):</b>	8,5
<b>Fasi:</b>	3N
<b>Sezione cavo (mmq):</b>	5G1,5
<b>Frequenza (Hz):</b>	50-60
<b>Volume netto (m3):</b>	0,054
<b>Dimensioni imballo (mm):</b>	376x695x596
<b>Peso lordo (kg):</b>	16
<b>Volume lordo (m3):</b>	0,156

**Caratteristiche**

<b>Piano:</b>	Realizzato in acciaio inox AISI 304 con spessore 8/10 mm
<b>Manopole:</b>	Realizzate in una robusta miscela di polimero termoresistente di colore nero

Piano di cottura elettrico in vetroceramica, 2 zone. Piano con profonda imbutitura in acciaio inox AISI 304; involucro in acciaio inox AISI 430 spessore 8/10; fondi e parti interne in materiale anticorrosione (lamiera alluminata). Piano cottura ermetico e facilmente accessibile per la pulizia. Le zone di cottura presentano la massima flessibilità con salita rapida in temperatura sono inoltre dotate di dispositivo contro le sovratemperature. Sei possibilità di regolazione della temperatura per ogni zona. Lampade spia di segnalazione inserimento alimentazione elettrica e funzionamento zone di cottura. Potenza: nr. 2 zone x 1,8 kW. - Potenza totale 3,6 kW. Tensione di alimentazione V AC 400+3N 50÷60 Hz.

## Disegno tecnico



E: Alimentazione elettrica