

Cliente _____ Quantità _____
Progetto _____ Posizione _____**FUN 600**

Modello: F60/60PVE/T

Cod: MP01012121007

**Dati Tecnici**

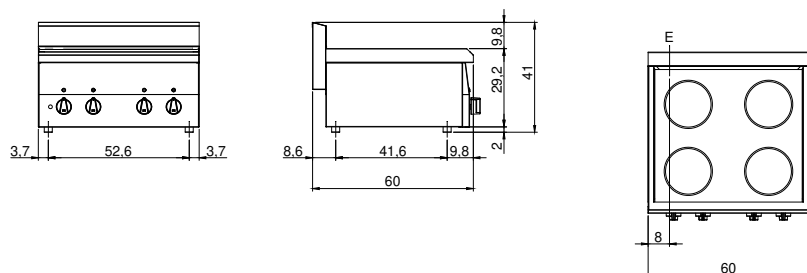
Modularità:	Top
Dimensioni (mm):	600x600x300
Potenza elettrica totale (kW):	8,6
Tensione (V):	380-415
Elettricità (A):	16,5
Fasi:	3N
Sezione cavo (mmq):	5G2,5
Frequenza (Hz):	50-60
Volume netto (m3):	0,108
Dimensioni imballo (mm):	676x695x630
Peso lordo (kg):	25
Volume lordo (m3):	0,296

Caratteristiche

Piano:	Realizzato in acciaio inox AISI 304 con spessore 8/10 mm
Manopole:	Realizzate in una robusta miscela di polimero termoresistente di colore nero

Piano di cottura elettrico in vetroceramica, 4 zone. Piano con profonda imbutitura in acciaio inox AISI 304; involucro in acciaio inox AISI 430 spessore 8/10; fondi e parti interne in materiale anticorrosione (lamiera alluminata). Piano cottura ermetico e facilmente accessibile per la pulizia. Le zone di cottura presentano la massima flessibilità con salita rapida in temperatura sono inoltre dotate di dispositivo contro le sovratemperature. Sei possibilità di regolazione della temperatura per ogni zona. Lampade spia di segnalazione inserimento alimentazione elettrica e funzionamento zone di cottura. Potenza: nr. 2 zone x 1,8 kW + nr. 2 zone x 2,4 kW. - Potenza totale 8,4 kW. Tensione di alimentazione V AC 400+3N 50÷60 Hz.

Disegno tecnico



E: Alimentazione elettrica