

Cliente _____ Cantidad _____

Proyecto _____ Posición _____

FUN 650

Modelo: F65/40PCE/T

Cód.: MP01012122000

**Datos técnicos**

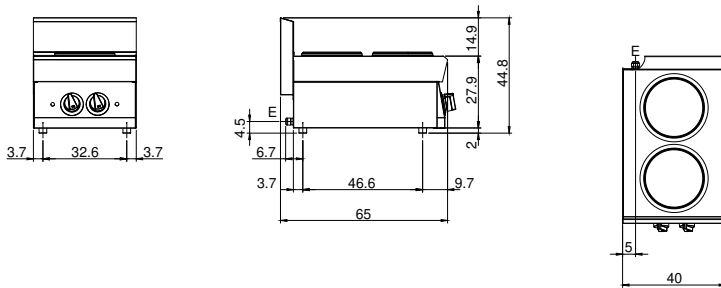
Modularidad:	Top
Dimensiones (mm):	400x650x300
Potencia eléctrica total (kW):	5,2
Carga (V):	380-415
Amperio (A):	12
Fases:	3N
Sección del cable (mmq):	5G1,5
Frecuencia (Hz):	50-60
Volumen neto (m3):	0,078
Dimensiones embalaje (mm):	477x776x612
Peso Bruto (kg):	23
Volumen bruto (m3):	0,227

Características

Top:	Fabricado en acero inoxidable AISI 304 10/10 mm de espesor
Pomos:	Perillas hechas de una mezcla de polímero resistente al calor equipada con laberinto de líquido antifugas

Piano di cottura elettrico 2 piastre. Piano in acciaio inox AISI 304 spessore 8/10; involucro in acciaio inox AISI 430 spessore 8/10; fondi e parti interne in acciaio AISI 430; rinforzi interni eseguiti in materiale anticorrosione (lamiera alluminata). Piano di cottura elettrico dotato di 4 piastre in ghisa Ø 22 cm. con bordo in acciaio inox a tenuta sul piano. Nr. 2 resistenze x 2,6 kW/cad. 6 possibilità di regolazione della temperatura per ogni piastra. Lampade spia di segnalazione inserimento alimentazione elettrica e funzionamento piastre. Potenza totale 5,2 kW. Tensione di alimentazione V AC 400+3N 50÷60 Hz.

Diseño técnico



E: Alimentación eléctrica