

Client _____ Quantité _____

Projet _____ Position _____

FUN 650**Modèle:** F65/40PCE/T**Cod:** MP01012122000**Données techniques**

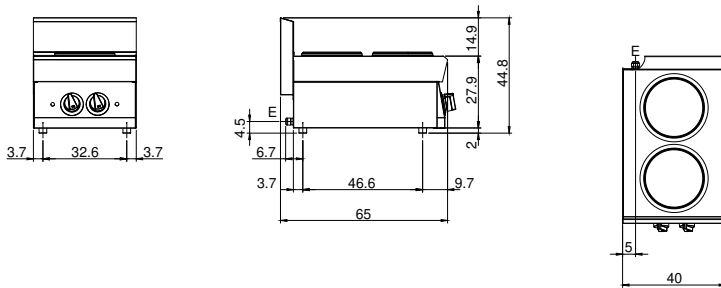
Modularité:	Top
Dimension (mm):	400x650x300
Total puissance électrique (kW):	5,2
Alimentation électrique (V):	380-415
Ampère (A):	12
Phases:	3N
Section du câble (mmq):	5G1,5
Fréquence (Hz):	50-60
Volume net (m3):	0,078
Dimensions emballage (mm):	477x776x612
Poids brut (kg):	23
Volumen bruto (m3):	0,227

Caractéristiques

Plan de travail:	Réalisés en acier inoxydable AISI 304 d'une épaisseur de 10/10 mm
Boutons de commande:	Les boutons sont constitués d'un composé polymère robuste et résistant à la chaleur, avec un système empêchant que les liquides ne s'égouttent

Piano di cottura elettrico 2 piastre. Piano in acciaio inox AISI 304 spessore 8/10; involucro in acciaio inox AISI 430 spessore 8/10; fondi e parti interne in acciaio AISI 430; rinforzi interni eseguiti in materiale anticorrosione (lamiera alluminata). Piano di cottura elettrico dotato di 4 piastre in ghisa Ø 22 cm. con bordo in acciaio inox a tenuta sul piano. Nr. 2 resistenze x 2,6 kW/cad. 6 possibilità di regolazione della temperatura per ogni piastra. Lampade spia di segnalazione inserimento alimentazione elettrica e funzionamento piastre. Potenza totale 5,2 kW. Tensione di alimentazione V AC 400+3N 50÷60 Hz.

Dessin technique



E: Alimentation électrique