

Cliente \_\_\_\_\_ Quantità \_\_\_\_\_  
Progetto \_\_\_\_\_ Posizione \_\_\_\_\_**FUN 650**

Modello: F65/40PCE/T

Cod: MP01012122000

**Dati Tecnici**

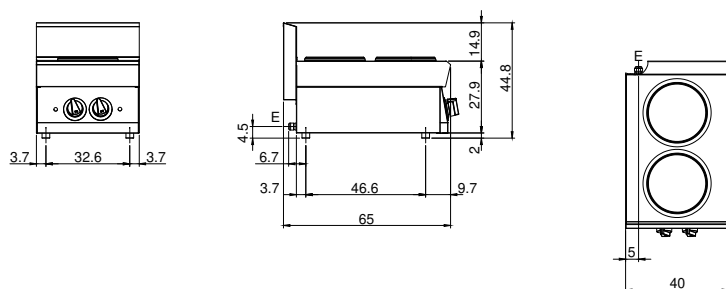
Modularità:	Top
Dimensioni (mm):	400x650x300
Potenza elettrica totale (kW):	5,2
Tensione (V):	380-415
Elettricità (A):	12
Fasi:	3N
Sezione cavo (mmq):	5G1,5
Frequenza (Hz):	50-60
Volume netto (m3):	0,078
Dimensioni imballo (mm):	477x776x612
Peso lordo (kg):	23
Volume lordo (m3):	0,227

**Caratteristiche**

Piano:	Realizzato in acciaio inox AISI 304 con spessore 10/10 mm
Manopole:	Realizzate in una robusta miscela di polimero termoresistente di colore nero dotate di labirinto antri trafileamento liquidi

Piano di cottura elettrico 2 piastre. Piano in acciaio inox AISI 304 spessore 8/10; involucro in acciaio inox AISI 430 spessore 8/10; fondi e parti interne in acciaio AISI 430; rinforzi interni eseguiti in materiale anticorrosione (lamiera alluminata). Piano di cottura elettrico dotato di 4 piastre in ghisa Ø 22 cm. con bordo in acciaio inox a tenuta sul piano. Nr. 2 resistenze x 2,6 kW/cad. 6 possibilità di regolazione della temperatura per ogni piastra. Lampade spia di segnalazione inserimento alimentazione elettrica e funzionamento piastre. Potenza totale 5,2 kW. Tensione di alimentazione V AC 400+3N 50÷60 Hz.

### Disegno tecnico



E: Alimentazione elettrica