

Cliente \_\_\_\_\_ Quantità \_\_\_\_\_

Progetto \_\_\_\_\_ Posizione \_\_\_\_\_

**FUN 650****Modello:** F65/70PCE/T**Cod:** MP01012122001**Dati Tecnici**

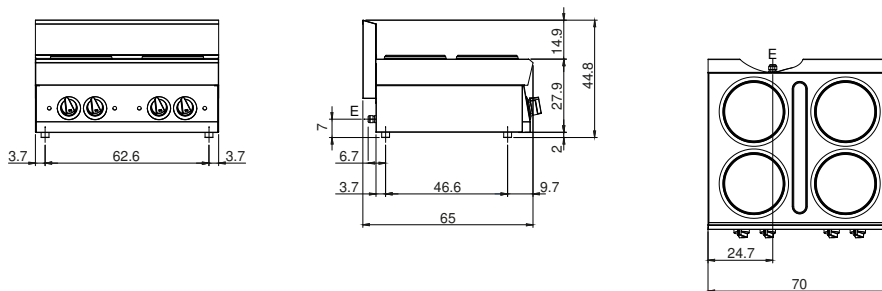
<b>Modularità:</b>	Top
<b>Dimensioni (mm):</b>	700x650x300
<b>Potenza elettrica totale (kW):</b>	10,4
<b>Tensione (V):</b>	380-415
<b>Elettricità (A):</b>	24
<b>Fasi:</b>	3N
<b>Sezione cavo (mmq):</b>	5G4
<b>Frequenza (Hz):</b>	50-60
<b>Volume netto (m3):</b>	0,137
<b>Dimensioni imballo (mm):</b>	776x776x636
<b>Peso lordo (kg):</b>	38
<b>Volume lordo (m3):</b>	0,383

**Caratteristiche**

<b>Piano:</b>	Realizzato in acciaio inox AISI 304 con spessore 10/10 mm
<b>Manopole:</b>	Realizzate in una robusta miscela di polimero termoresistente di colore nero dotate di labirinto antri trafilemento liquidi

Piano di cottura elettrico 4 piastre. Piano in acciaio inox AISI 304 spessore 8/10; involucro in acciaio inox AISI 430 spessore 8/10; fondi e parti interne in acciaio AISI 430; rinforzi interni eseguiti in materiale anticorrosione (lamiera alluminata). Piano di cottura elettrico dotato di 4 piastre in ghisa Ø 22 cm. con bordo in acciaio inox a tenuta sul piano. Nr. 4 resistenze x 2,6 kW/cad. 6 possibilità di regolazione della temperatura per ogni piastra. Lampade spia di segnalazione inserimento alimentazione elettrica e funzionamento piastre. Potenza totale 10,4 kW. Tensione di alimentazione V AC 400+3N 50÷60 Hz.

## Disegno tecnico



**E:** Alimentazione elettrica