



Cliente  
Cantidad  
Proyecto  
Posición

## FUN 700

Modelo:  
F70/70PCE/T  
Cód.:  
MP01012123002

### Datos técnicos

Modularidad:  
Top  
Dimensiones (mm):  
700x700x300  
Potencia eléctrica total (kW):  
10,4  
Carga (V):  
380-415  
Amperio (A):  
24  
Fases:  
3N  
Sección del cable (mmq):  
5G4  
Frecuencia (Hz):  
50-60  
Volumen neto (m3):  
0,147  
Dimensiones embalaje (mm):  
776x776x636  
Peso Bruto (kg):  
45  
Volume brut (m3):  
0,383

### Características

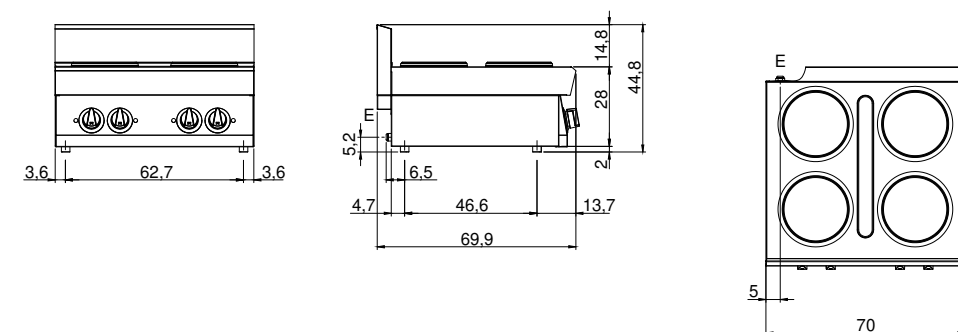
Top:  
Fabricado en acero inoxidable AISI 304 10/10 mm de espesor  
Pomos:  
Perillas hechas de una mezcla de polímero resistente al calor equipada con laberinto de líquido antifugas

In order to constantly offer the best possible products we reserve the right to make changes on technical specifications without incurring any obligation for equipment previously or subsequently sold.

Cocina eléctrica, 4 placas redondas, top

Piano di cottura elettrico 4 piastre versione top. Piano in acciaio inox AISI 304 spessore 8/10; involucro in acciaio inox AISI 304 spessore 8/10; fondi e parti interne in acciaio; rinforzi interni eseguiti in materiale anticorrosione (lamiera alluminata). Piano di cottura dotato di piastre elettriche in ghisa con bordo in acciaio inox a tenuta sul piano. Ogni piastra è comandata da un commutatore con 6 possibilità di regolazione della temperatura ed è dotata di lampade spia di segnalazione inserimento alimentazione elettrica e funzionamento piastre. Modello con piastre tonde Ø 220 mm. Nr. 4 piastre x 2,6 kW. Potenza totale 10,4 kW. Alimentazione elettrica a VAC 400+3N 50÷60 Hz. Possibilità di montaggio su struttura a ponte e di allestimento su armadio aperto o con portine.

## Diseño técnico



E:  
Alimentación eléctrica

In order to constantly offer the best possible products we reserve the right to make changes on technical specifications without incurring any obligation for equipment previously or subsequently sold.