

Kunde _____ Menge _____

Projekt _____ Lage _____

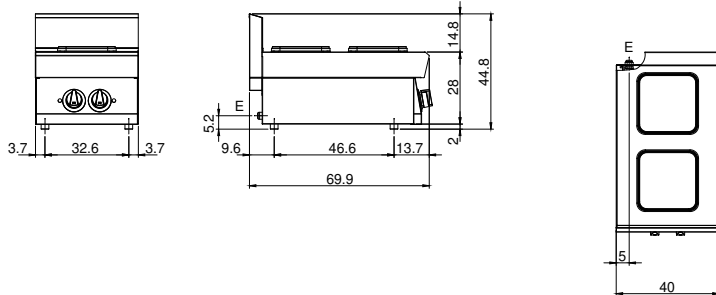
FUN 700**Modell:** F70/40PCEQ/T**Cod:** MP01012123004**Technische Daten**

Modularer Aufbau:	Top
Abmessungen (mm):	400x700x300
Gesamtleistung mit Elektrobetrieb (kW):	5,2
Versorgung (V):	380-415
Ampere (A):	12
Phasen:	3N
Kabelquerschnitt (mmq):	5G1,5
Frequenz (Hz):	50-60
Nettovolumen (m3):	0,084
Verpackungsabmessungen (mm):	477x776x612
Bruttogewicht (kg):	32
Bruttovolumen (m3):	0,227

Eigenschaften

Platte:	Aus Edelstahl AISI 304 mit Dicke 10/10 mm
Drehknöpfe:	Drehknöpfe aus fester, hitzebeständiger Polymermischung mit Flüssigkeitsbarriere

Technische Zeichnung



E: Elektrobetrieb