

Cliente _____ Cantidad _____
Proyecto _____ Posición _____

FUN 700

Modelo: F70/70PCEQ/T

Cód.: MP01012123006



Datos técnicos

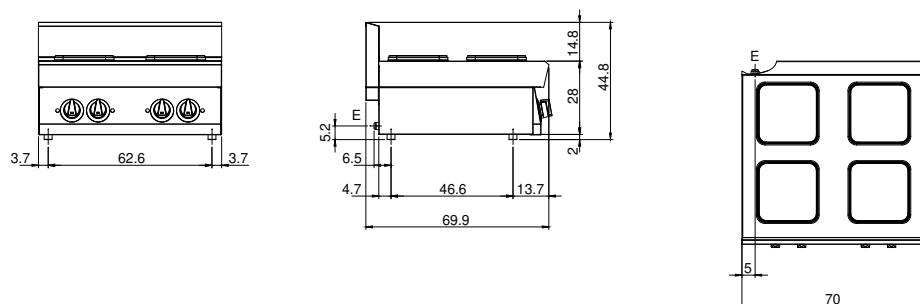
Modularidad:	Top
Dimensiones (mm):	700x700x300
Potencia eléctrica total (kW):	10,4
Carga (V):	380-415
Amperio (A):	24
Fases:	3N
Sección del cable (mmq):	5G4
Frecuencia (Hz):	50-60
Volumen neto (m3):	0,147
Dimensiones embalaje (mm):	776x776x636
Peso Bruto (kg):	53
Volumen bruto (m3):	0,383

Características

Top:	Fabricado en acero inoxidable AISI 304 10/10 mm de espesor
Pomos:	Perillas hechas de una mezcla de polímero resistente al calor equipada con laberinto de líquido antifugas

Cocina eléctrica de 4 placas cuadradas sobre base con puertas. Tapa en acero inoxidable AISI 304 espesor 8/10; cuerpo de acero inoxidable AISI 304 de 8/10 de espesor; fondos y partes internas en acero; refuerzos internos de material anticorrosivo (chapa aluminizada). Superficie de cocción equipada con placas eléctricas de hierro fundido con sellado de bordes de acero inoxidable en la superficie. Cada placa está controlada por un interruptor con 6 posibilidades de ajuste de temperatura y está equipada con luces indicadoras para señalar el encendido y el funcionamiento de la placa. Modelo con placas cuadradas 220x220 mm. N° 4 placas x 2,6 kW. Potencia total 10,4 kW. Alimentación eléctrica a VAC 400+3N 50÷60 Hz.

Diseño técnico



E: Alimentación eléctrica