

Client _____ Quantité _____

Projet _____ Position _____

FUN 700

Modèle: F70/70PCEQ/T

Cod: MP01012123006

**Données techniques**

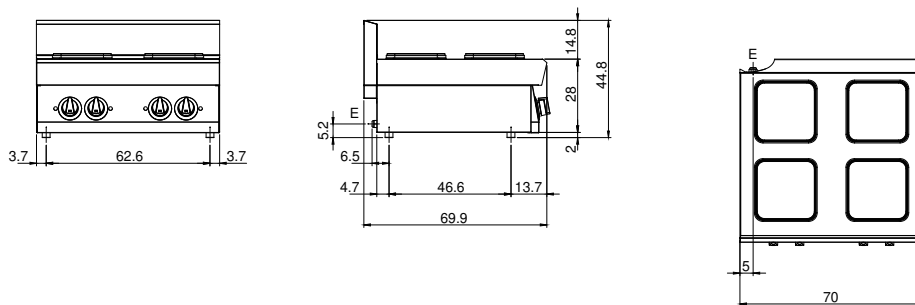
Modularité:	Top
Dimension (mm):	700x700x300
Total puissance électrique (kW):	10,4
Alimentation électrique (V):	380-415
Ampère (A):	24
Phases:	3N
Section du câble (mmq):	5G4
Fréquence (Hz):	50-60
Volume net (m3):	0,147
Dimensions emballage (mm):	776x776x636
Poids brut (kg):	53
Volume brut (m3):	0,383

Caractéristiques

Plan de travail:	Réalisés en acier inoxydable AISI 304 d'une épaisseur de 10/10 mm
Boutons de commande:	Les boutons sont constitués d'un composé polymère robuste et résistant à la chaleur, avec un système empêchant que les liquides ne s'égouttent

Plan de cuisson électrique 4 plaques carrées version top. Plan en acier inox AISI 304 épaisseur 8/10 ; habillage en acier inox AISI 304 épaisseur 8/10 ; fonds et parties internes en acier AISI 430 ; renforts internes en matériau anti-corrosion (tôle aluminée). Plan de cuisson doté de plaques électriques en fonte avec bord hermétique en acier inox sur le plan. Chaque plaque est commandée par un commutateur avec 6 possibilités de réglage de la température et est dotée de voyant lumineux d'alimentation électrique et de fonctionnement des plaques. Modèle avec plaques carrées 220x220 mm 4 plaques x 2,6 kW. Puissance totale 10,4 kW. Alimentation électrique VAC 400+3N 50÷60 Hz. Possibilité de montage sur pont et d'installation sur armoire ouverte ou avec portes.

Dessin technique



E: Alimentation électrique