



Kunde _____ Menge _____
 Projekt _____ Lage _____

ROC 700

Modell: R70/80PCG/P

Cod: MP01014113005

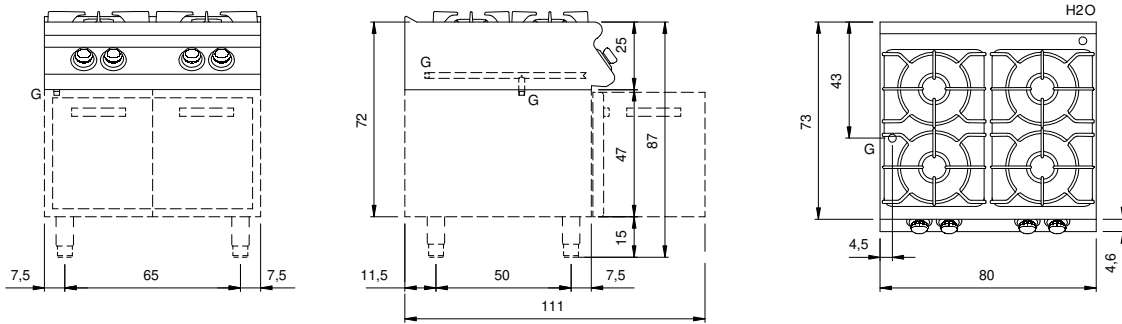
Technische Daten

| | |
|--|-----------------------|
| Modularer Aufbau: | Auf Schrank mit Türen |
| Abmessungen (mm): | 800x730x870 |
| Gesamtleistung mit Gasbetrieb (Kcal/h): | 18487 |
| Gesamtleistung mit Gasbetrieb (kW): | 21,5 |
| Gasanschluss: | 1/2" |
| Nettovolumen (m3): | 0,508 |
| Verpackungsabmessungen (mm): | 880x856x1109 |
| Bruttogewicht (kg): | 91,6 |
| Brennerleistung 1 (kW): | 3,5 |
| Brennerleistung 2 (kW): | 6 |
| Brennerleistung 3 (kW): | 6 |
| Brennerleistung 4 (kW): | 6 |
| Bruttovolumen (m3): | 0,835 |

Eigenschaften

| | |
|---------------------|--|
| Brenner: | Brenner mit Einzel- und Doppelkranz aus Gusseisen und Flammenverteiler aus Messing |
| Grills: | Für einzelne Kochstelle aus Gusseisen oder Edelstahl (optional), spulmaschinenfest |
| Platte: | Gepresste Platte aus Edelstahl AISI 304 20/10 mm dick |
| Drehknöpfe: | Aus Aluminium mit Wasserschutz IPX5 |
| Griffe: | Die Griffe aus gebürstetem Aluminium gewährleisten eine sichere und solide Griffbarkeit mit ergonomischen Linien |
| Dunstabzüge: | Abnehmbares Abluftgitter aus Gusseisen |
| Kit Gas: | Umwandlung zu Erdgas 30/50m/bar (mit Erdgas g20 getestet) |

Technische Zeichnung



G: Conexión de gas de 1/2 "