



Cliente \_\_\_\_\_ Cantidad \_\_\_\_\_  
 Proyecto \_\_\_\_\_ Posición \_\_\_\_\_

## ROC 700

Modelo: R70/120PCG/P

Cód.: MP01014113008

### Datos técnicos

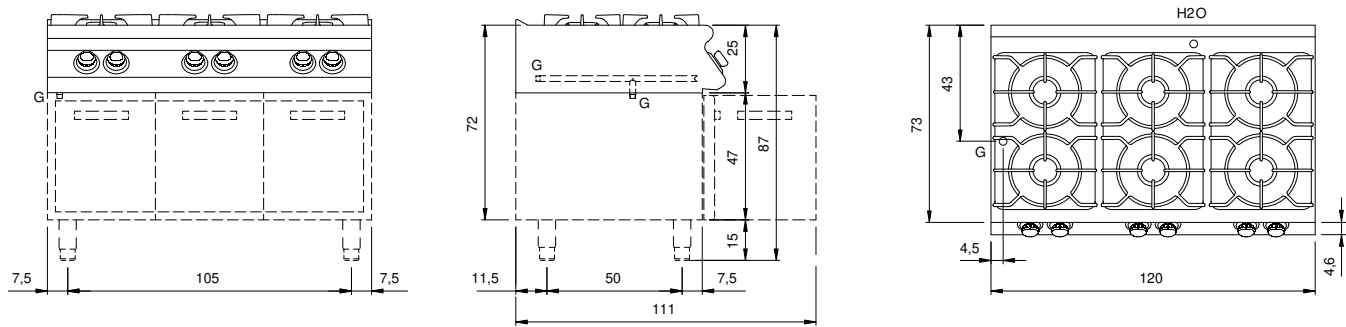
Modularidad:	Sobra base con puertas
Dimensiones (mm):	1200x730x870
Potencia de gas total (Kcal/h):	28805
Potencia de gas total (kW):	33,5
Conexión de gas:	1/2"
Volumen neto (m3):	0,762
Dimensiones embalaje (mm):	1280x856x1109
Peso Bruto (kg):	126,1
Potencia del quemador 1 (kW):	3,5
Potencia del quemador 2 (kW):	6
Potencia del quemador 3 (kW):	6
Potencia del quemador 4 (kW):	6
Potencia del quemador 5 (kW):	6
Potencia del quemador 6 (kW):	6
Volumen bruto (m3):	1,215

### Características

Quemadores:	Quemadores de hierro fundido de corona simple y doble con tapa de quemador de latón
Parrillas:	Para quemador simple en hierro fundido o acero inoxidable (opcional) apto para lavavajillas
Top:	Cuba estampada de acero inoxidable AISI 304 20/10 mm de espesor
Pomos:	Fabricado en aluminio con protección al agua IPX5
Tiradores:	Los mangos de aluminio cepillado permiten un agarre seguro y resistente con líneas ergonómicas
Chimenea:	Parrilla de evacuación de humos extraíble de hierro fundido
Kit Gas:	Equipo de conversión de gas natural 30/50 m/bar (ensayo con gas natural g20)

Placa de cocción a gas con 6 quemadores modelo sobre base con puertas. Laterales, parte inferior y trasera de acero inoxidable. Placa ranurada de acero inoxidable AISI 304, espesor 20/10; predisposición para la unión de cabezal. Suministro de gas mediante grifos con válvulas de seguridad con termopar y quemador piloto, para el encendido automático de los quemadores. Encimera con esquinas redondeadas equipada con rejillas de hierro fundido esmaltadas de alto espesor y resistentes a los ácidos. Aparato equipado con dos quemadores rápidos de hierro fundido/latón, fijados herméticamente a la encimera, 4 quemadores de 6 kW y 2 quemadores de 3,5 kW. (Potencias disponibles para el quemador: 3,5 kW, 6 kW). Las perillas de mando de laberinto evitan que el agua entre en los controles durante las operaciones de limpieza. Puerta con bisagra ranurada. Manija ergonómica. Base fabricada totalmente en acero inoxidable. Puerta con bisagra ranurada. Manija ergonómica. Patas de acero inoxidable regulables en altura. Grado de protección IPX4. Alimentación a gas, potencia total 33,5 kW.

**Diseño técnico**



G: Conexión de gas de 1/2 "