



Cliente \_\_\_\_\_ Cantidad \_\_\_\_\_  
 Proyecto \_\_\_\_\_ Posición \_\_\_\_\_

## ROC 700

**Modelo:** R70/120PCGB/P

**Cód.:** MP01014113058

### Datos técnicos

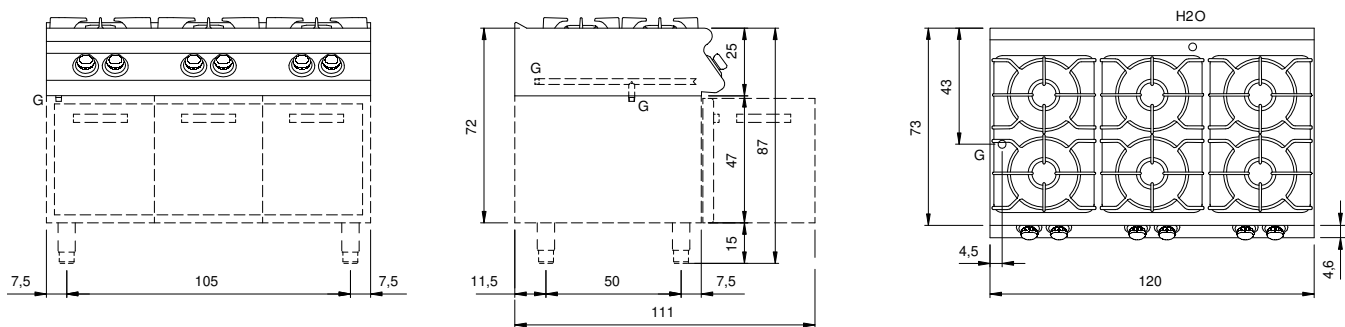
<b>Modularidad:</b>	Sobra base con puertas
<b>Dimensiones (mm):</b>	1200x730x870
<b>Potencia de gas total (Kcal/h):</b>	22186
<b>Potencia de gas total (kW):</b>	25,8
<b>Conexión de gas:</b>	1/2"
<b>Volumen neto (m3):</b>	0,762
<b>Dimensiones embalaje (mm):</b>	1280x856x1109
<b>Peso Bruto (kg):</b>	126,1
<b>Potencia del quemador 1 (kW):</b>	5,5
<b>Potencia del quemador 2 (kW):</b>	3,7
<b>Potencia del quemador 3 (kW):</b>	3,7
<b>Potencia del quemador 4 (kW):</b>	3,7
<b>Potencia del quemador 5 (kW):</b>	5,5
<b>Potencia del quemador 6 (kW):</b>	3,7
<b>Volume brut (m3):</b>	1,215

### Características

<b>Quemadores:</b>	Quemadores de hierro fundido de corona simple y doble con tapa de quemador de latón
<b>Parrillas:</b>	Para quemador simple en hierro fundido o acero inoxidable (opcional) apto para lavavajillas
<b>Top:</b>	Fabricado en acero inoxidable AISI 304 20/10 mm de espesor con cubetas esmaltadas
<b>Pomos:</b>	Fabricado en aluminio con protección al agua IPX5
<b>Tiradores:</b>	Los mangos de aluminio cepillado permiten un agarre seguro y resistente con líneas ergonómicas
<b>Chimenea:</b>	Parrilla de evacuación de humos extraíble de hierro fundido
<b>Kit Gas:</b>	Equipo de conversión de gas natural 30/50 m/bar (ensayo con gas natural g20)

Piano di cottura a gas, 6 fuochi su vano con porta. Fianchi, fondo e schienale in acciaio inox. Piano in acciaio inox AISI 304 spessore 20/10 con predisposizione per l'unione di testa. Erogazione gas mediante rubinetti valvolati in sicurezza con termocoppia e bruciatore pilota, per l'accensione automatica dei bruciatori. Piano con angoli raggianti igienici dotato di griglie in ghisa smaltate resistenti agli acidi. Apparecchiatura dotata di bruciatori rapidi in ghisa/ottone di elevata potenza con bacinelle in acciaio smaltato estraibili per la pulizia. Nr.2 bruciatori da 5.5 kW e nr.4 bruciatori da 3.7 kW. Manopole di comando a labirinto che impediscono penetrazione di acqua all'interno dei comando durante le operazioni di pulizia. Base realizzata completamente in acciaio inox. Porte a battente con maniglia tubolare in acciaio inox. Piedini regolabili in altezza in acciaio inox. Grado di protezione IPX4. Alimentazione a gas potenza totale 25.8 kW.

### Diseño técnico



G: Conexión de gas de 1/2 "